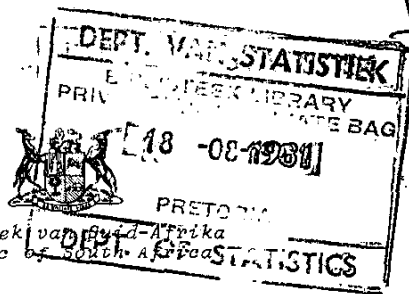


STATISTIESE NUUSBERIG
DEPARTEMENT VAN STATISTIEK
PRETORIA

17 AUGUSTUS 1981



LIBRARY COPY
STATISTICAL NEWS RELEASE
DEPARTMENT OF STATISTICS
PRETORIA

17 AUGUST 1981
LIBRARY COPY

P. 13.12

TOTALE GROOTHANDELVERKOPE -
VOORLOPIG JULIE 1981

Die bedrae getoon verteenwoordig netto kontant-, krediet- en huurkoopverkope.

Die waarde van verkope teen konstante 1975-pryse is verkry deur die verkoopswaarde teen heersende pryse met behulp van die groothandelprijsindeks op basis 1975 = 100 te defleer.

TOTAL WHOLESALE TRADE SALES -
PRELIMINARY JULY 1981

The amounts shown represent net-cash, credit and hire-purchase sales.

The value of sales at constant 1975 prices is obtained by deflating the sales value at current prices by means of the wholesale price index on base 1975 = 100.

OPSOMMING - TOTALE GROOTHANDELVERKOPE

R milj./mill.

SUMMARY - TOTAL WHOLESALE TRADE SALES

Tydperk	Gemiddelde maandelikse verkope - Average monthly sales -		Persentasieverandering van verkope teen - Percentage change of sales at -		Period
	Teen heersende pryse At current prices	Teen konstante 1975-pryse At constant 1975 prices	Heersende pryse Current prices	Konstante 1975-pryse Constant 1975 prices	
<u>Met inbegrip van diamante, juweliers- en silwerware</u> <u>Werklik</u>					<u>Including diamonds, jewellery and silverware</u> <u>Actual</u>
Jun. 1979 - Mei 1980	2 149,4	1 096,0			Jun. 1979 - May 1980
Jun. 1980 - Mei 1981	2 679,6	1 220,1	+24,7	+11,3	Jun. 1980 - May 1981
<u>Seisoenskommeling uitgenkkel</u>					<u>Seasonal variation eliminated</u>
Des. 1980 - Febr. 1981	2 717,1	1 228,5	+ 6,1	+ 3,4	Dec. 1980 - Feb. 1981
Mrt. - Mei 1981	2 881,8	1 269,7			Mar. - May 1981
Febr. - Apr. 1981	2 778,1	1 237,9	+ 6,7	+ 3,5	Feb. - Apr. 1981
Mei - Jul. 1981	2 964,5	1 281,4			May - Jul. 1981
<u>Uitgesluit diamante, juweliers- en silwerware</u> <u>Werklik</u>					<u>Excluding diamonds, jewellery and silverware</u> <u>Actual</u>
Jun. 1979 - Mei 1980	2 007,7	1 037,3			Jun. 1979 - May 1980
Jun. 1980 - Mei 1981	2 571,8	1 177,0	+28,1	+13,5	Jun. 1980 - May 1981
<u>Seisoenskommeling uitgenkkel</u>					<u>Seasonal variation eliminated</u>
Des. 1980 - Febr. 1981	2 643,1	1 189,9	+ 6,8	+ 4,8	Dec. 1980 - Feb. 1981
Mrt. - Mei 1981	2 821,8	1 247,1			Mar. - May 1981
Febr. - Apr. 1981	2 729,7	1 218,5	+ 5,5	+ 3,0	Feb. - Apr. 1981
Mei - Jul. 1981	2 879,4	1 254,8			May - Jul. 1981

W. J. ...
SEKRETARIS VAN STATISTIEK
SECRETARY FOR STATISTICS

GROOTHANDEL—TOTALE VERKOPE

WHOLESALE TRADE—TOTAL SALES

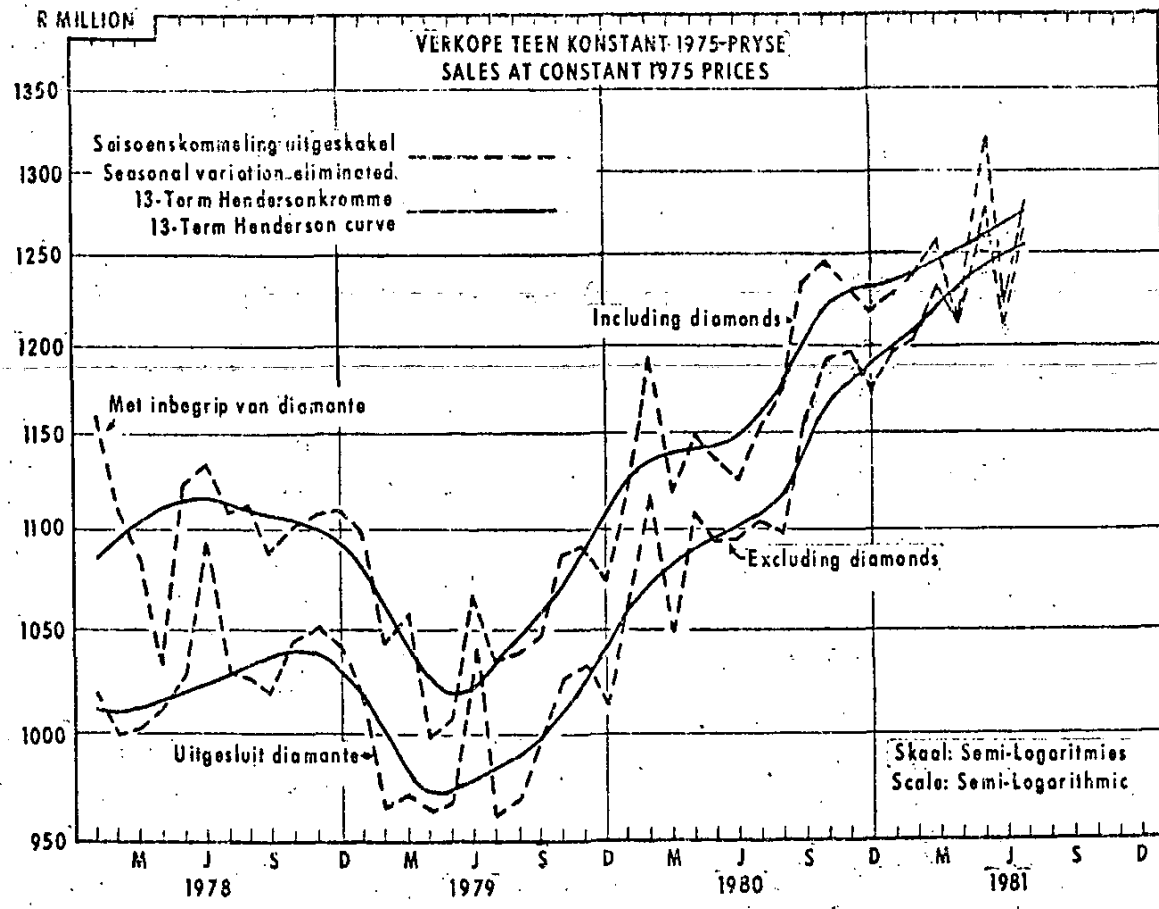
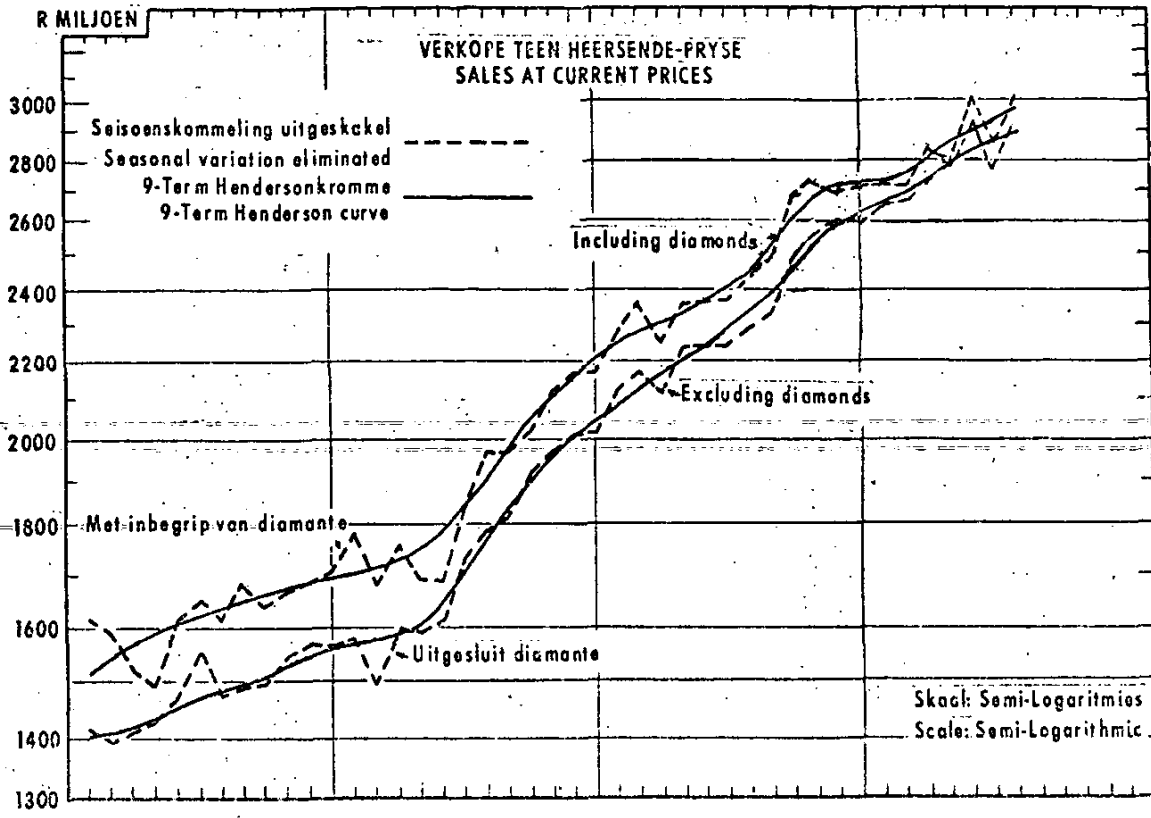


TABLE 1 - TOTALE WAARDE VAN GROOTHANDELVERKOPE TWEEN HEERESENDE PRYSE
 1.1 - TOTALE VERKOPE MET INBEGRIEP VAN DIAMANTE

Maand Month	Werklike waardes - Actual values													
	1975	1976	1977	1978	1979	1980	1981	Seisoenskommeling uitgeskakel - Seasonal variation eliminated					1981	
J	907,1	1 148,5	1 335,3	1 471,0	1 616,9	2 071,3	2 528,3	1 033,3	1 288,8	1 476,6	1 605,5	1 751,9	2 236,1	2 724,5
F	1 056,5	1 346,1	1 446,3	1 553,0	1 632,8	2 299,6	2 699,4	1 073,6	1 364,6	1 460,8	1 564,2	1 640,9	2 306,4	2 704,8
M	1 070,3	1 416,7	1 511,0	1 538,0	1 785,0	2 278,8	2 805,7	1 062,0	1 410,8	1 511,3	1 544,2	1 801,5	2 308,1	2 845,5
A	1 113,1	1 362,3	1 489,2	1 451,8	1 648,8	2 286,0	2 678,3	1 137,9	1 391,6	1 526,6	1 495,0	1 706,4	2 372,2	2 784,1
M	1 079,0	1 358,1	1 481,0	1 591,6	1 656,5	2 324,3	2 952,6	1 101,2	1 387,0	1 512,4	1 625,5	1 691,4	2 373,9	3 015,9
J	1 202,6	1 428,8	1 567,4	1 723,3	1 914,1	2 476,5	2 990,3	1 165,9	1 379,2	1 508,8	1 556,9	1 841,4	2 381,0	2 875,3
J	1 177,9	1 391,4	1 467,0	1 608,1	1 957,0	2 394,6	2 933,3	1 190,6	1 407,4	1 489,1	1 639,0	2 000,1	2 450,2	3 002,4
A	1 207,9	1 475,3	1 519,6	1 740,0	2 042,0	2 593,4		1 175,6	1 435,0	1 474,4	1 683,1	1 971,7	2 502,1	
S	1 263,2	1 485,7	1 510,4	1 669,2	2 060,2	2 717,1		1 230,8	1 451,8	1 478,2	1 633,9	2 015,6	2 660,3	
O	1 388,9	1 494,5	1 532,2	1 739,4	2 211,5	2 843,3		1 322,2	1 426,1	1 463,8	1 658,3	2 102,6	2 698,5	
N	1 408,0	1 541,3	1 520,4	1 791,0	2 294,6	2 881,4		1 302,7	1 437,1	1 425,0	1 678,7	2 151,6	2 701,2	
D	1 260,3	1 400,1	1 427,6	1 622,9	2 053,7	2 584,4		1 320,8	1 467,7	1 427,8	1 704,7	2 159,6	2 721,9	
Jaar Year	14 134,9	16 848,9	17 807,4	19 499,4	22 873,2	29 750,6								

1.2 - TOTALE VERKOPE UITGESLUIT DIAMANTE

Maand Month	Werklike syfers - Actual figures													
	1975	1976	1977	1978	1979	1980	1981	Seisoenskommeling uitgeskakel - Seasonal variation eliminated					1981	
J	828,5	1 079,1	1 170,8	1 253,8	1 397,0	1 881,4	2 368,0	945,5	1 214,7	1 316,5	1 407,7	1 566,2	2 106,3	2 648,8
F	953,8	1 223,3	1 335,8	1 364,7	1 463,8	2 144,7	2 610,5	973,9	1 244,7	1 360,1	1 389,6	1 494,0	2 161,4	2 669,2
M	969,6	1 264,3	1 406,0	1 400,0	1 589,8	2 108,0	2 719,4	986,3	1 278,2	1 416,7	1 408,8	1 602,1	2 127,4	2 746,9
A	1 006,0	1 233,9	1 329,0	1 379,2	1 525,3	2 148,4	2 642,8	1 038,0	1 269,8	1 373,8	1 434,3	1 594,5	2 251,4	2 773,1
M	1 002,6	1 258,2	1 338,8	1 431,8	1 573,8	2 188,9	2 860,1	1 024,2	1 284,8	1 369,8	1 468,9	1 617,4	2 252,5	2 945,5
J	1 101,7	1 341,7	1 420,2	1 625,9	1 816,2	2 352,4	2 894,7	1 062,7	1 291,2	1 364,3	1 560,4	1 744,2	2 258,5	2 778,0
J	1 066,5	1 286,6	1 332,7	1 453,5	1 758,5	2 246,3	2 847,8	1 082,7	1 304,8	1 355,5	1 483,2	1 798,1	2 298,1	2 914,8
A	1 099,4	1 333,7	1 423,8	1 519,1	1 860,1	2 379,2		1 076,4	1 310,9	1 401,6	1 496,5	1 834,7	2 350,0	
S	1 151,5	1 349,6	1 424,7	1 542,1	1 971,9	2 558,5		1 109,7	1 306,0	1 379,2	1 490,6	1 903,3	2 469,9	
O	1 240,1	1 346,5	1 451,6	1 631,6	2 093,1	2 743,4		1 173,7	1 272,4	1 367,7	1 530,5	1 954,9	2 554,3	
N	1 265,9	1 361,1	1 507,6	1 700,4	2 192,6	2 850,6		1 170,4	1 256,8	1 386,6	1 553,5	1 995,3	2 590,5	
D	1 156,7	1 282,6	1 367,4	1 519,1	1 958,8	2 530,2		1 190,1	1 319,9	1 406,8	1 563,2	2 047,3	2 511,3	
Jaar Year	12 852,4	15 360,6	16 508,5	17 821,3	21 200,9	28 102,0								

1/ Die Junie 1981 waardes is voorlopig terwyl die Julie 1981 waardes gebaseer is op ramings wat deur die respondente in die Junie 1981 opgawes verstrek is.
 1/ The June 1981 values are preliminary while the July 1981 values are based on estimates furnished by the respondents in the June 1981 returns.
 Finale ramings vir totale groothandelverkope volgens soort besigheids, sal in 'n afsonderlike Statistiese Numsberig P.13.3 vrygestel word.
 Final estimates for total wholesale trade by kind of business will be released in a separate Statistical News Release P.13.3

TABEL 2 - TOTALE WAARDE VAN GROOTHANDELVERKOPE TEEN KONSTANTE 1975-PRYSE
2.1 - TOTALE VERKOPE MET INBEGRIP VAN DIAMANTE
R milj./mill.

Maand Month	Werklike waardes - Actual values													
	1975	1976	1977	1978	1979	1980	1981	1975	1976	1977	1978	1979	1980	1981
J	973,5	1 028,7	1 061,9	1 049,1	1 000,0	1 019,8	1 133,6	1 108,4	1 156,4	1 178,4	1 150,4	1 088,9	1 107,2	1 228,2
F	1 123,6	1 193,2	1 123,4	1 084,9	1 016,5	1 164,7	1 210,3	1 149,9	1 219,2	1 146,1	1 106,8	1 038,2	1 190,2	1 237,5
M	1 136,7	1 254,4	1 164,6	1 085,6	1 061,6	1 124,2	1 260,9	1 135,9	1 253,9	1 163,9	1 082,3	1 058,8	1 121,8	1 258,4
A	1 158,2	1 178,5	1 138,9	1 013,1	977,2	1 116,2	1 183,7*	1 180,2	1 197,5	1 158,7	1 033,9	1 001,4	1 146,7	1 217,8*
M	1 110,6	1 156,8	1 109,7	1 095,4	981,1	1 119,6	1 294,2	1 131,1	1 182,5	1 137,2	1 125,3	1 008,5	1 152,0	1 332,9
J	1 234,4	1 212,2	1 165,3	1 192,7	1 123,2	1 186,7	1 293,8	1 193,9	1 165,6	1 114,7	1 137,4	1 069,8	1 127,9	1 228,1
J	1 191,0	1 172,4	1 082,5	1 089,8	1 017,2	1 129,4	1 246,6	1 203,0	1 185,2	1 098,7	1 112,8	1 043,4	1 160,6	1 282,1
A	1 207,2	1 218,7	1 119,6	1 156,9	1 061,0	1 199,7		1 179,8	1 193,5	1 098,4	1 116,3	1 043,5	1 181,9	
S	1 258,0	1 226,8	1 114,7	1 106,6	1 063,7	1 251,3		1 214,2	1 185,7	1 087,2	1 083,5	1 044,3	1 231,3	
O	1 307,2	1 213,9	1 122,2	1 152,9	1 137,7	1 304,9		1 236,8	1 151,4	1 067,4	1 094,6	1 077,9	1 233,6	
N	1 271,1	1 241,5	1 113,0	1 186,0	1 172,1	1 315,1		1 181,5	1 161,6	1 042,6	1 106,8	1 090,0	1 220,9	
D	1 132,2	1 119,2	1 036,3	1 065,2	1 032,9	1 171,8		1 187,6	1 171,1	1 081,2	1 109,7	1 074,8	1 219,7	
Jaar Year	14 103,6	14 216,2	13 352,1	13 258,0	12 644,3	14 103,4								

Maand Month	Werklike waardes - Actual values										2.2 - TOTAL SALES EXCLUDING DIAMONDS				
	1975	1976	1977	1978	1979	1980	1981	1975	1976	1977	1978	1979	1980	1981	
J	898,8	972,9	936,9	905,5	903,9	943,9	1 069,5	1 012,7	1 094,0	1 051,1	1 013,0	1 008,7	1 051,6	1 191,0	
F	1 013,4	1 094,4	1 039,5	978,4	942,7	1 090,7	1 174,7	1 040,3	1 119,1	1 060,9	997,3	963,2	1 116,3	1 203,6	
M	1 028,7	1 131,9	1 084,8	1 007,7	976,4	1 055,9	1 226,4	1 026,7	1 128,0	1 081,0	1 005,0	978,0	1 061,4	1 235,0	
A	1 043,3	1 075,2	1 017,1	972,1	923,3	1 061,1	1 169,5	1 068,3	1 104,3	1 048,9	1 006,3	958,9	1 103,8	1 217,0	
M	1 028,6	1 076,5	1 015,8	1 005,1	945,0	1 065,5	1 257,2	1 045,1	1 098,6	1 039,2	1 030,0	968,7	1 092,4	1 289,4	
J	1 126,2	1 142,2	1 068,0	1 137,7	1 080,5	1 137,0	1 255,1	1 089,7	1 101,2	1 028,0	1 096,2	1 042,9	1 097,5	1 211,9	
J	1 071,5	1 088,2	993,7	1 002,4	930,6	1 070,1	1 212,5	1 088,0	1 108,8	1 018,1	1 034,9	965,9	1 113,6	1 263,0	
A	1 090,8	1 104,9	1 056,3	1 040,4	981,6	1 114,1		1 072,9	1 089,2	1 045,5	1 033,0	978,3	1 113,3		
S	1 138,2	1 117,4	1 058,1	1 051,1	1 025,2	1 187,9		1 092,8	1 075,9	1 022,5	1 017,6	993,8	1 152,9		
O	1 184,0	1 095,0	1 068,9	1 105,8	1 085,1	1 265,0		1 123,1	1 035,4	1 007,4	1 036,0	1 012,0	1 174,5		
N	1 153,5	1 104,7	1 104,6	1 146,5	1 131,3	1 302,8		1 075,6	1 026,1	1 017,9	1 044,5	1 022,4	1 172,9		
D	1 046,4	1 029,9	996,5	1 019,9	995,0	1 150,1		1 078,4	1 059,5	1 021,7	1 042,9	1 015,9	1 175,2		
Jaar Year	12 823,4	13 033,2	12 440,2	12 372,6	11 921,8	13 444,0									

1/ Kyk nota tabel 1.1

* Hersien

1/ See note table 1.1

* Revised