

STATISTIESE NUUSBERIG
DEPARTEMENT VAN STATISTIEK
PRETORIA

13 FEBRUARIE 1981



Republiek van Suid-Afrika
Republic of South Africa
PRETORIA

P. 13 DEPT. OF STATISTICS

DEPT. VAN STATISTIEK

BIBLIOTEK LIBRARY
RIVAATSAK 44 PRIVATE BAG

16-02-1981

LIBRARY COPY

STATISTICAL NEWS RELEASE
DEPARTMENT OF STATISTICS
PRETORIA

13 FEBRUARY 1981

TOTALE GROOTHANDELVERKOPE - JANUARIE 1981
VOORLOPIG

Die bedrae getoon verteenwoordig netto kontant-, krediet- en huurkoopverkope.

Die waarde van verkope teen konstante 1975 pryse is verkry deur die verkoopswaarde teen heersende pryse met behulp van die produksieprysindeks op basis 1975 = 100 te defleer.

TOTAL WHOLESALE TRADE SALES - JANUARY 1981
PRELIMINARY

The amounts shown represent net-cash, credit and hire-purchase sales.

The value of sales at constant 1975 prices is obtained by deflating the sales value at current prices by means of the production price index on base 1975 = 100.

OPSOMMING - TOTALE GROOTHANDELVERKOPE

R milj./mill.

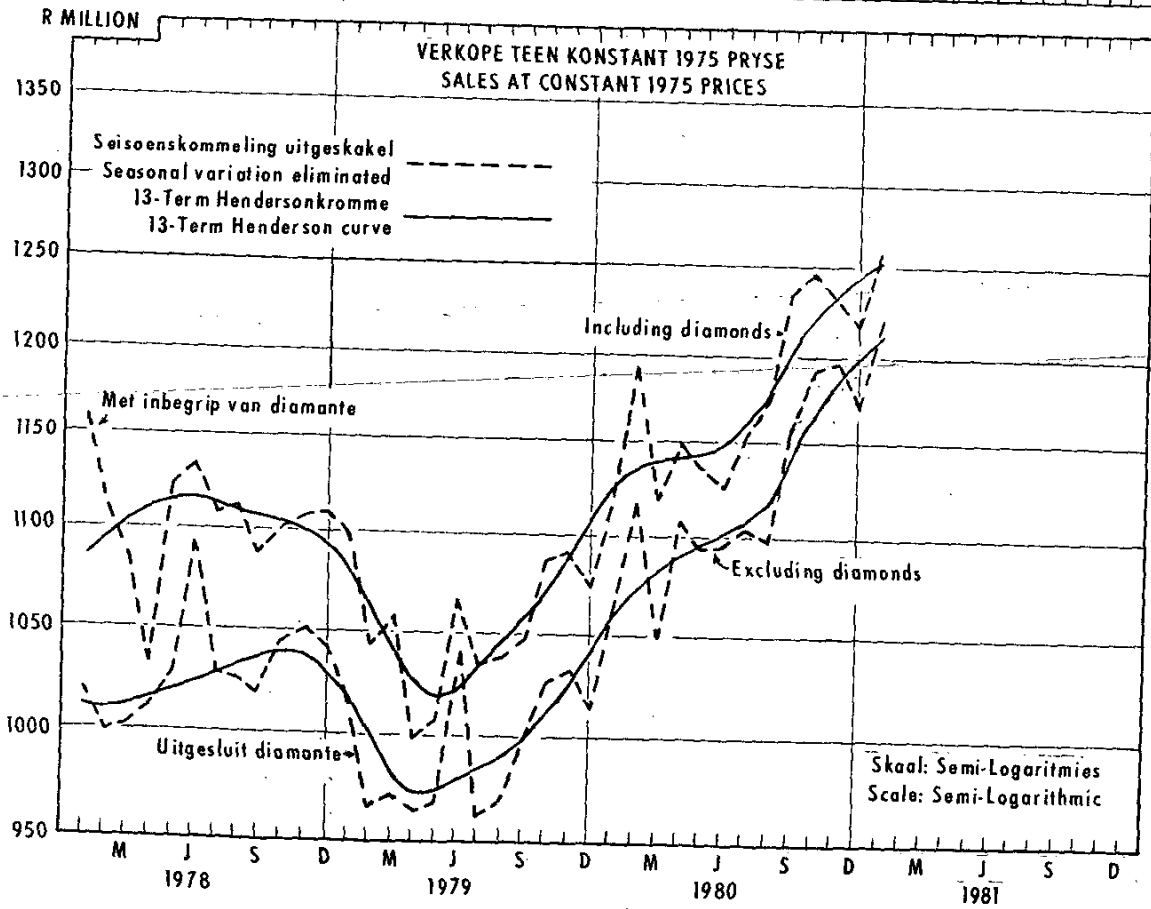
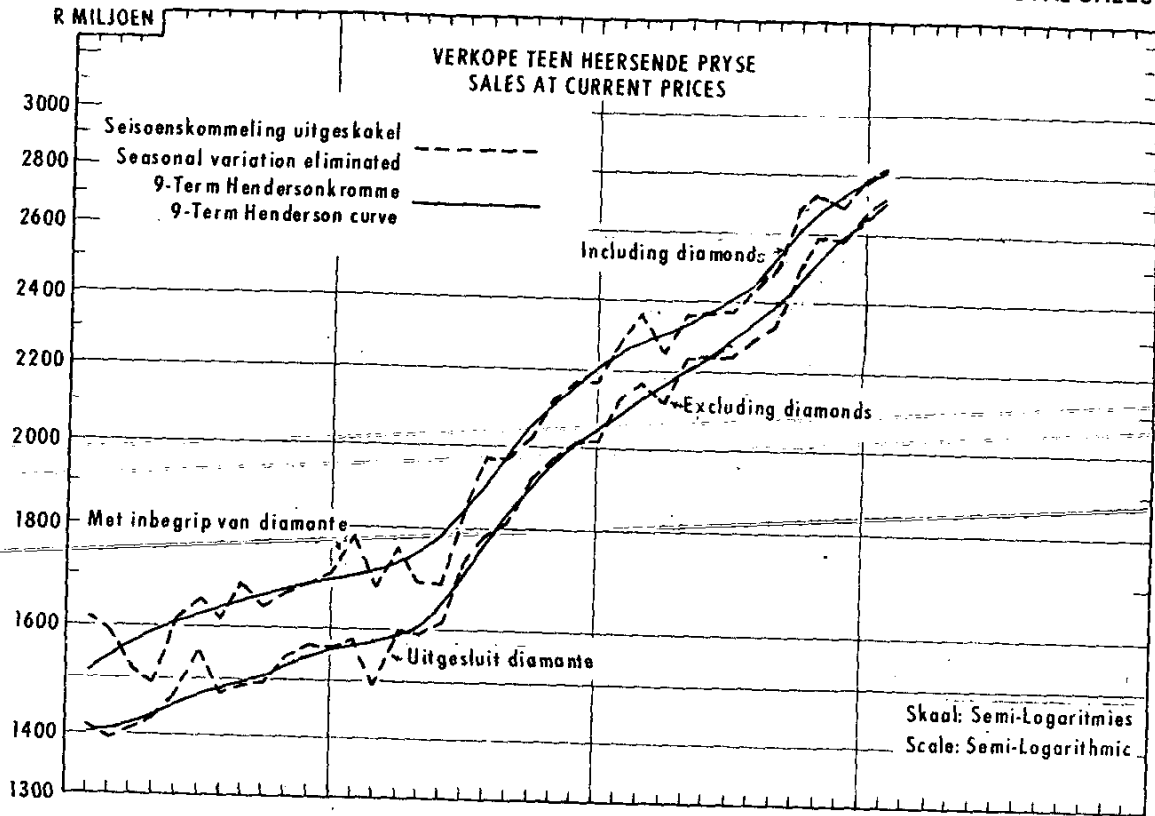
SUMMARY - TOTAL WHOLESALE TRADE SALES

Tydperk	Gemiddelde maandelikse verkope - Average monthly sales -		Persentasieverandering van verkope teen - Percentage change of sales at -		Period
	Teen heersende pryse At current prices	Teen konstante 1975 pryse At constant 1975 prices	Heersende pryse Current prices	Konstante 1975 pryse Constant 1975 prices	
<u>Met inbegrip van diamante, juweliers- en silwerware Werklik</u>					<u>Including diamonds, jewellery and silverware Actual</u>
Des. 1978 - Nov. 1979	1 870,2	1 096,4			Dec. 1978 - Nov. 1979
Des. 1979 - Nov. 1980	2 436,8	1 164,6	+ 30,3	+ 10,2	Dec. 1979 - Nov. 1980
<u>Seisoenskommelings uitgeskakel</u>					<u>Seasonal variation eliminated</u>
Jun. - Aug. 1980	2 429,1	1 149,6	+ 11,7	+ 7,8	Jun. - Aug. 1980
Sept. - Nov. 1980	2 714,1	1 238,7			Sept. - Nov. 1980
Aug. - Okt. 1980	2 634,7	1 218,5			Aug. - Oct. 1980
Nov. 1980 - Jan. 1981	2 761,4	1 237,4	+ 4,8	+ 1,6	Nov. 1980 - Jan. 1981
<u>Uitgesluit diamante, juweliers- en silwerware Werklik</u>					<u>Excluding diamonds, jewellery and silverware Actual</u>
Des. 1978 - Nov. 1979	1 730,1	995,6			Dec. 1978 - Nov. 1979
Des. 1979 - Nov. 1980	2 296,1	1 108,3	+ 32,7	+ 11,3	Dec. 1979 - Nov. 1980
<u>Seisoenskommelings uitgeskakel</u>					<u>Seasonal variation eliminated</u>
Jun. - Aug. 1980	2 389,0	1 099,1			Jun. - Aug. 1980
Sept. - Nov. 1980	2 566,9	1 181,4	+ 12,1	+ 7,5	Sept. - Nov. 1980
Aug. - Okt. 1980	2 500,5	1 148,8			Aug. - Oct. 1980
Nov. 1980 - Jan. 1981	2 650,7	1 196,7	+ 6,0	+ 4,2	Nov. 1980 - Jan. 1981

SEKRETARIS VAN STATISTIEK
SECRETARY FOR STATISTICS

GROOTHANDEL—TOTALE VERKOPE

WHOLESALE TRADE—TOTAL SALES



TABEL 1 - TOTALE WAARDE VAN GROOTHANDELVERKOPE TWEEN HEEGRENDE PRYSE
1.1 - TOTALE VERKOPE MET INBEGRIIP VAN DIAMANTE
R milj./mill.

Maand Month	Werklike waardes - Actual values										1981	Seisoenskommeling uitgeskakel - Seasonal variator eliminated				
	1975	1976	1977	1978	1979	1980	1981	1975	1976	1977		1978	1979	1980	1981	
J	907,1	1 148,5	1 335,3	1 471,0	1 616,9	2 071,3	2 567,9	1 036,3	1 294,8	1 488,6	1 627,4	1 781,2	2 275,2	2 821,9		
F	1 056,5	1 346,1	1 446,3	1 553,0	1 632,8	2 399,6		1 074,2	1 369,1	1 471,8	1 586,0	1 669,5	2 353,7			
M	1 070,3	1 416,7	1 511,0	1 538,0	1 785,0	2 278,8		1 061,5	1 406,1	1 497,5	1 520,8	1 763,4	2 249,6			
A	1 113,1	1 362,3	1 489,2	1 451,8	1 648,8	2 286,0		1 135,5	1 388,0	1 521,5	1 483,9	1 696,3	2 354,3			
K	1 079,0	1 358,1	1 481,0	1 591,6	1 656,5	2 324,3		1 100,5	1 385,7	1 508,6	1 619,2	1 681,6	2 357,3			
J	1 202,6	1 428,8	1 567,4	1 723,3	1 914,1	2 476,5		1 165,2	1 377,8	1 505,0	1 651,0	1 832,1	2 369,9			
J	1 177,9	1 391,4	1 467,0	1 608,1	1 937,0	2 394,6		1 190,2	1 403,5	1 479,9	1 622,7	1 975,9	2 448,8			
A	1 207,9	1 475,3	1 519,6	1 740,0	2 042,0	2 593,4		1 174,3	1 433,4	1 471,6	1 679,9	1 968,1	2 498,5			
S	1 263,2	1 485,7	1 510,4	1 669,2	2 060,2	2 717,1		1 230,4	1 452,2	1 480,7	1 643,2	2 028,6	2 676,9			
O	1 388,9	1 494,5	1 532,2	1 739,4	2 211,5	2 843,3		1 322,7	1 428,1	1 467,8	1 663,3	2 122,5	2 728,7			
N	1 408,0	1 541,3	1 520,4	1 791,0	2 234,6	2 903,6		1 303,3	1 439,4	1 426,8	1 683,5	2 160,6	2 736,7			
D	1 260,3	1 400,1	1 427,6	1 622,9	2 053,7	2 583,3		1 322,4	1 470,7	1 498,7	1 707,0	2 161,9	2 725,5			
Jaar Year	14 134,9	16 848,9	17 807,4	19 499,4	22 873,2											

1.2 - TOTALE VERKOPE UITGESLUIT DIAMANTE

Maand Month	Werklike syfers - Actual figures										1981	1.2 - TOTAL SALES EXCLUDING DIAMONDS				
	1975	1976	1977	1978	1979	1980	1981	1975	1976	1977		1978	1979	1980	1981	
J	838,5	1 079,1	1 170,8	1 253,8	1 397,0	1 881,4	2 416,4	944,6	1 215,9	1 318,2	1 413,5	1 574,7	2 121,1	2 724,2		
F	957,8	1 223,3	1 335,8	1 364,7	1 463,8	2 145,7		972,9	1 245,6	1 360,7	1 392,3	1 495,8	2 162,3			
M	969,6	1 264,3	1 406,0	1 400,0	1 589,8	2 108,0		974,2	1 272,1	1 414,2	1 407,2	1 597,8	2 118,6			
A	1 006,0	1 233,9	1 389,0	1 379,2	1 525,3	2 148,4		1 023,1	1 266,1	1 372,3	1 433,6	1 590,8	2 244,9			
K	1 002,6	1 258,2	1 338,8	1 431,8	1 573,8	2 138,9		1 019,2	1 284,1	1 369,7	1 469,2	1 615,2	2 247,3			
J	1 101,7	1 341,7	1 420,2	1 625,9	1 816,2	2 322,4		1 063,7	1 291,0	1 360,2	1 552,8	1 733,5	2 244,7			
J	1 066,5	1 286,6	1 332,7	1 453,5	1 758,5	2 246,3		1 084,2	1 307,1	1 354,1	1 478,0	1 789,9	2 287,5			
A	1 099,4	1 333,7	1 423,8	1 519,1	1 860,1	2 373,2		1 080,7	1 312,0	1 399,9	1 492,5	1 826,0	2 334,8			
S	1 151,5	1 349,6	1 424,7	1 542,1	1 971,9	2 558,5		1 114,7	1 308,3	1 381,5	1 495,4	1 912,4	2 481,6			
O	1 240,1	1 346,5	1 451,6	1 631,6	2 093,1	2 743,4		1 179,7	1 276,6	1 372,7	1 540,7	1 976,3	2 590,6			
N	1 265,9	1 361,1	1 507,6	1 700,4	2 192,6	2 872,9		1 165,5	1 252,7	1 384,2	1 557,3	2 006,4	2 628,5			
D	1 156,7	1 282,6	1 367,4	1 519,1	1 938,8	2 551,7		1 131,3	1 321,2	1 404,4	1 553,8	2 011,4	2 593,3			
Jaar Year	12 852,4	15 360,6	16 508,5	17 821,3	21 200,9											

Die Desember 1980 waardes is voorlopig terwyl die Januarie 1981 waardes gebaseer is op ramings wat deur die respondente in die Desember 1980 opgawes verstrek is. Final ramings vir totale groothandelverkope volgens soort beseëheid, sal in 'n afsonderlike Statistiese Nuusberig P.13.3 vrygestel word.

The December 1980 values are preliminary while the January 1981 values are based on estimates furnished by the respondents in the December 1980 returns. Final estimates for total wholesale trade by kind of business will be released in a separate Statistical News Release P.13.3.

TABEL 2 - TOTALE WAARDE VAN GROOTHANDELVERKOPE TEEN KONSTANTE 1975 PRYSE
2.1 - TOTALE VERKOPE MET INBEGRIP VAN DIAMANTE

TABEL 2 - TOTAL VALUE OF WHOLESALE TRADE SALES AT CONSTANT 1975 PRICES
2.1 - TOTAL SALES INCLUDING DIAMONDS

R mill./mill.

Maand Month	Werklike waardes - Actual values										Seisoenskommeling uitgeskakeel - Seasonal variation eliminated									
	1975	1976	1977	1978	1979	1980	1981	1975	1976	1977	1978	1979	1980	1981						
J	973,5	1 028,7	1 061,9	1 049,1	1 000,0	1 019,8	1 148,2 ^{1/}	1 110,2	1 158,9	1 182,9	1 198,9	1 098,9	1 118,3	1 259,5 ^{1/}						
F	1 123,6	1 193,2	1 123,4	1 084,9	1 016,5	1 164,7		1 149,9	1 219,6	1 146,8	1 109,4	1 041,0	1 193,3							
M	1 136,7	1 254,4	1 164,6	1 085,6	1 061,6	1 124,2		1 136,3	1 254,4	1 163,8	1 082,4	1 057,3	1 118,6							
A	1 158,2	1 178,5	1 138,9	1 013,1	977,2	1 116,2		1 180,2	1 197,6	1 158,5	1 034,3	999,9	1 149,5							
M	1 110,6	1 156,8	1 109,7	1 095,4	981,1	1 119,6		1 131,2	1 182,1	1 136,0	1 123,8	1 006,0	1 135,5							
J	1 234,4	1 212,2	1 165,3	1 192,7	1 123,2	1 186,7		1 193,7	1 165,1	1 112,8	1 134,5	1 066,7	1 125,9							
J	1 191,0	1 172,4	1 082,5	1 089,8	1 017,2	1 129,4		1 202,6	1 184,2	1 095,4	1 106,5	1 034,7	1 150,1							
A	1 207,2	1 218,7	1 113,6	1 136,9	1 061,0	1 199,7		1 179,5	1 192,9	1 095,9	1 112,1	1 037,4	1 172,7							
S	1 258,0	1 226,8	1 114,7	1 106,6	1 063,7	1 251,3		1 214,1	1 189,9	1 088,3	1 086,4	1 048,0	1 235,2							
O	1 307,2	1 213,9	1 122,2	1 152,9	1 137,7	1 304,9		1 236,5	1 151,8	1 069,1	1 100,0	1 087,4	1 247,5							
N	1 271,1	1 241,5	1 113,0	1 186,0	1 172,1	1 326,0		1 180,1	1 160,3	1 040,8	1 106,4	1 091,7	1 233,5							
D	1 132,2	1 119,2	1 036,3	1 065,2	1 032,9	1 174,2 ^{1/}		1 187,8	1 172,1	1 080,1	1 108,8	1 073,5	1 219,2 ^{1/}							
Jaar Year	14 103,6	14 216,2	13 352,1	13 288,0	12 644,3															

Maand Month	Werklike waardes - Actual values										2.2 - TOTAL SALES EXCLUDING DIAMONDS									
	1975	1976	1977	1978	1979	1980	1981	1975	1976	1977	1978	1979	1980	1981						
J	898,8	972,9	936,2	905,5	903,9	943,9	1 088,2 ^{1/}	1 012,9	1 094,8	1 053,2	1 018,7	1 016,1	060,5	1 222,6 ^{1/}						
F	1 013,4	1 094,4	1 033,5	978,4	942,7	1 090,7		1 040,6	1 119,8	1 061,5	999,2	964,1	1 116,4							
M	1 028,7	1 131,9	1 084,2	1 007,7	976,4	1 053,9		1 025,4	1 126,8	1 078,5	1 001,7	970,8	1 049,6							
A	1 043,3	1 075,2	1 017,1	972,1	923,3	1 061,1		1 068,6	1 104,7	1 050,5	1 009,7	962,4	1 108,8							
M	1 028,6	1 076,5	1 015,2	1 005,1	945,0	1 065,5		1 045,1	1 098,3	1 038,1	1 028,4	966,5	093,9							
J	1 126,2	1 142,2	1 068,0	1 137,7	1 080,5	1 137,0		1 089,6	1 101,0	1 026,8	1 023,8	1 039,7	1 094,4							
J	1 071,5	1 088,2	923,7	1 002,4	930,6	1 070,1		1 087,6	1 107,8	1 015,4	1 029,9	959,0	1 104,3							
A	1 090,8	1 104,9	1 056,3	1 040,4	981,6	1 114,1		1 072,0	1 087,8	1 041,3	1 026,3	968,2	1 098,7							
S	1 138,2	1 117,4	1 058,1	1 051,1	1 025,2	1 187,9		1 092,9	1 076,4	1 023,0	1 019,2	995,9	1 155,5							
O	1 184,0	1 095,0	1 068,2	1 105,8	1 086,1	1 265,0		1 124,1	1 037,0	1 010,6	1 043,4	1 024,4	1 192,3							
N	1 153,5	1 104,7	1 104,6	1 146,5	1 131,3	1 313,7		1 076,1	1 027,4	1 020,0	1 050,3	1 032,3	1 196,4							
D	1 046,4	1 029,9	996,5	1 019,9	995,0	1 153,2 ^{1/}		1 078,1	1 059,2	1 018,9	1 040,4	1 013,2	1 171,1 ^{1/}							
Jaar Year	12 823,4	13 033,2	12 440,2	12 372,6	11 921,8															

^{1/} See note table 1.1

^{1/} Kyk nota tabel 1.1