

STATISTIESE NUUSBERIG

DEPARTEMENT VAN STATISTIEK  
PRETORIA

24 JANUARIE 1980



Republiek van Suid-Afrika  
Republic of South Africa

P. 13.12

LIBRARY COPY

STATISTICAL NEWS RELEASE

DEPARTMENT OF STATISTICS  
PRETORIA

24 JANUARY 1980

TOTALE GROOTHANDELVERKOPE - DESEMBER 1979  
VOORLOPIG

Die bedrae getoon verteenwoordig netto kontant-, krediet- en huurkoopverkope.

Die waarde van verkope teen konstante 1970 pryse is verkry deur die verkoopswaarde teen heersende pryse met behulp van die groothandelprijsindeks op basis 1970 = 100 te defleer.

TOTAL WHOLESALE TRADE SALES - DECEMBER 1979  
PRELIMINAIRE

The amounts shown represent net-cash, credit and hire-purchase sales.

The value of sales at constant 1970 prices is obtained by deflating the sales value at current prices by means of the wholesale price index on base 1970 = 100.

OPSOMMING - TOTALE GROOTHANDELVERKOPE

R milj./mil.

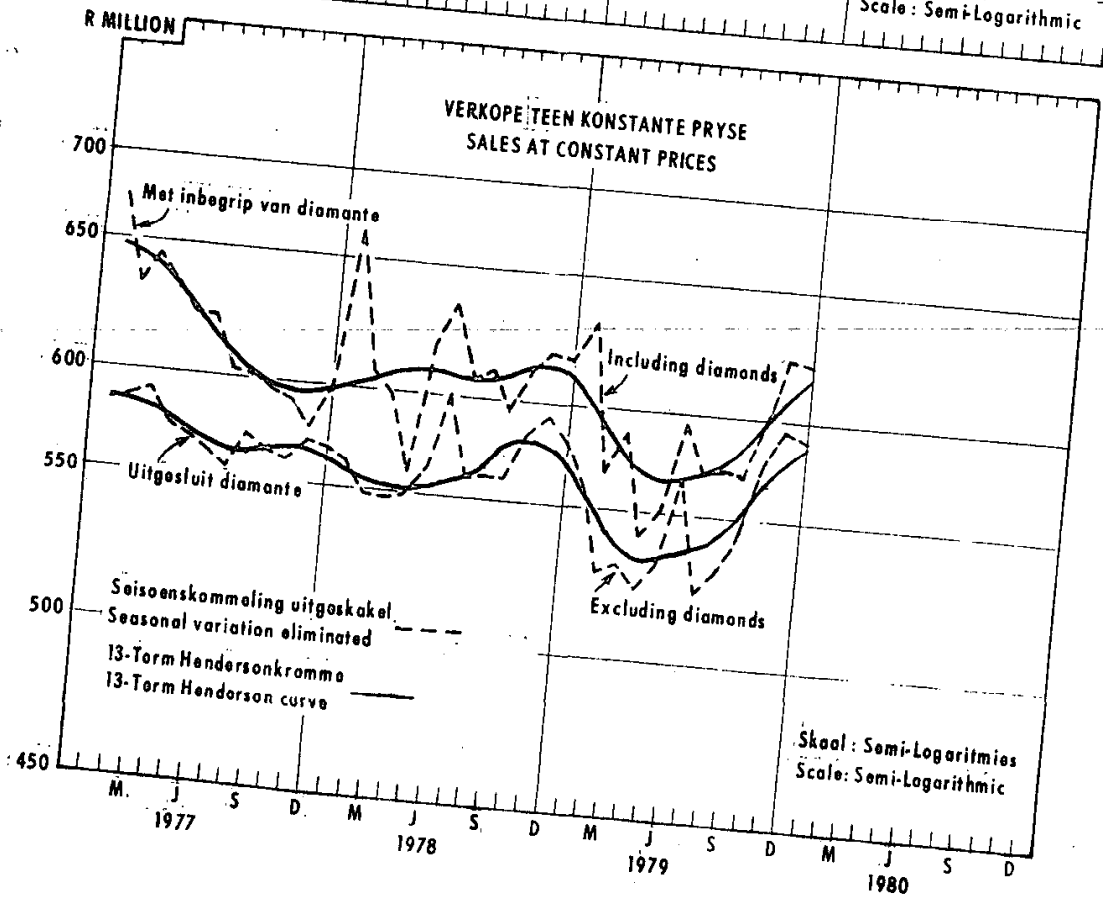
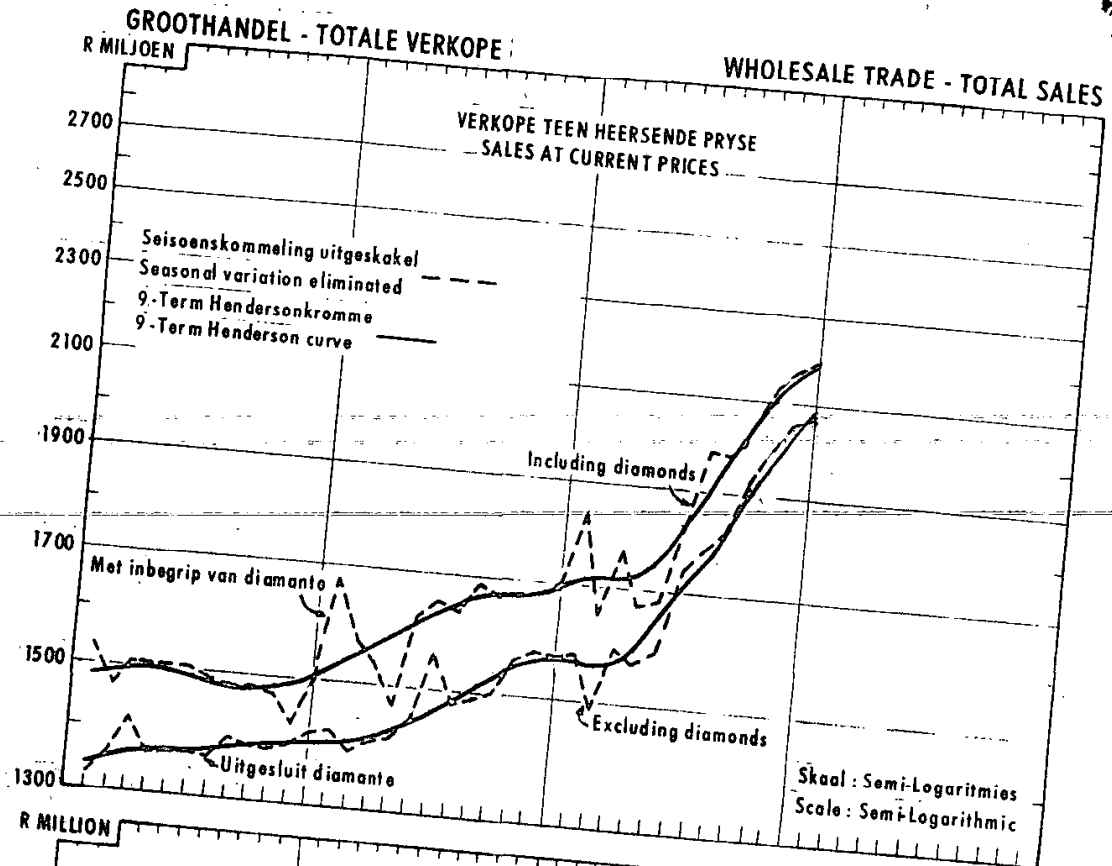
SUMMARY - TOTAL WHOLESALE TRADE SALES

Tydperk	Gemiddelde maandelike verkope - Average monthly sales -		Persentasieverandering van verkope teen - Percentage change of sales at -		Period
	Teen heersende pryse At current prices	Teen konstante 1970 pryse At constant 1970 prices	Heersende pryse Current prices	Konstante 1970 pryse Constant 1970 prices	
<u>Met inbegrip van diamante, juweliers- en silwerware</u>					<u>Including diamonds, jewellery and silverware</u>
<u>Werklik</u>					<u>Actual</u>
Nov. 1977 - Okt. 1978	1 586,1	605,3	+ 15,3	- 3,5	Nov. 1977 - Oct. 1978
Nov. 1978 - Okt. 1979	1 828,2	583,9			Nov. 1978 - Oct. 1979
<u>Seisoenskommeling uitgeskakel</u>					<u>Seasonal variation eliminated</u>
Mei - Jul. 1979	1 832,2	571,2			May - Jul. 1979
Aug. - Okt. 1979	2 042,4	581,3	+ 11,5	+ 1,8	Aug. - Oct. 1979
Jul. - Sept. 1979	1 994,5	569,4			Jul. - Sept. 1979
Okt. - Des. 1979	2 166,2	614,6	+ 8,6	+ 7,9	Oct. - Dec. 1979
<u>Uitgesluit diamante, juweliers- en silwerware</u>					<u>Excluding diamonds, jewellery and silverware</u>
<u>Werklik</u>					<u>Actual</u>
Nov. 1977 - Okt. 1978	1 456,4	564,4	+ 16,0	- 2,8	Nov. 1977 - Oct. 1978
Nov. 1978 - Okt. 1979	1 689,1	548,8			Nov. 1978 - Oct. 1979
<u>Seisoenskommeling uitgeskakel</u>					<u>Seasonal variation eliminated</u>
Mei - Jul. 1979	1 708,7	540,3			May - Jul. 1979
Aug. - Okt. 1979	1 914,4	551,1	+ 12,0	+ 2,0	Aug. - Oct. 1979
Jul. - Sept. 1979	1 842,4	533,6			Jul. - Sept. 1979
Okt. - Des. 1979	2 041,3	585,4	+ 10,8	+ 9,7	Oct. - Dec. 1979

DEPT. VAN STATISTIEK  
BIBLIOTEEK LIBRARY  
PRIVAATSAK 44 PRIVATE BAG  
24 -01- 1980  
PRETORIA  
DEPT. OF STATISTICS

SEKRETARIS VAN STATISTIEK  
SECRETARY FOR STATISTICS

113



TABEL 1 - TOTALE WAARDE VAN GROOTHANDELVKOPPE ENEN HEERSENDE PRISE  
1.1 - TOTALE VERKOPPE MET INBEGRIIP VAN DIAMANTE

R milj./mill.

TABLE 1 - TOTAL VALUE OF WHOLESALE TRADE SALES AT CURRENT PRICES  
1.1 - TOTAL SALES INCLUDING DIAMONDS

Maand Month	Werklike waardes - Actual values													
	1973	1974	1975	1976	1977	1978	1979	1973	1974	1975	1976	1977	1978	1979
J	533,5	708,3	907,1	1 148,5	1 335,3	1 471,0	1 616,9	622,1	822,5	1 046,9	1 315,9	1 526,0	1 677,8	1 841,6
F	621,1	821,3	1 056,5	1 346,1	1 446,3	1 553,0	1 632,8	634,9	836,9	1 073,2	1 362,9	1 460,7	1 566,2	1 646,0
M	655,7	873,4	1 070,3	1 416,7	1 511,3	1 538,0	1 785,0	649,3	865,3	1 062,1	1 408,5	1 504,5	1 529,6	1 774,4
A	606,5	871,9	1 113,1	1 362,3	1 489,2	1 451,8	1 648,8	623,4	891,2	1 131,3	1 376,6	1 502,0	1 462,6	1 660,4
M	688,1	916,8	1 079,0	1 358,1	1 481,0	1 591,6	1 656,5	700,7	934,1	1 097,9	1 381,1	1 504,2	1 615,3	1 680,0
J	679,1	963,1	1 202,6	1 428,8	1 567,4	1 723,3	1 914,1	661,8	936,7	1 165,0	1 376,8	1 503,3	1 645,7	1 829,9
J	670,3	972,0	1 177,9	1 391,4	1 467,0	1 608,1	1 957,0	682,9	984,8	1 190,5	1 406,0	1 485,2	1 631,6	1 986,8
A	750,6	989,5	1 207,9	1 475,3	1 519,6	1 740,0	2 042,0	727,8	961,5	1 174,9	1 434,6	1 474,6	1 684,9	1 974,9
S	760,5	1 020,5	1 263,2	1 485,7	1 510,4	1 669,2	2 060,2	735,7	991,0	1 230,5	1 451,2	1 479,4	1 637,1	2 021,8
O	809,4	1 064,6	1 388,9	1 494,5	1 532,2	1 739,4	2 211,5	765,2	1 009,3	1 322,1	1 427,8	1 469,8	1 673,6	2 130,5
N	879,3	1 085,1	1 408,0	1 541,3	1 520,4	1 791,0	2 317,1	797,5	991,8	1 300,7	1 433,2	1 420,6	1 675,9	2 170,1
D	738,3	985,2	1 260,3	1 400,1	1 427,6	1 622,9	2 097,0	771,2	1 032,2	1 322,2	1 462,2	1 495,1	1 700,7	2 198,1
Jaar Year	8 392,5	11 271,8	14 134,9	16 848,9	17 807,4	19 499,4								

1.2 - TOTALE VERKOPPE UITGESLUIT DIAMANTE

Maand Month	Werklike syfers - Actual figures													
	1973	1974	1975	1976	1977	1978	1979	1973	1974	1975	1976	1977	1978	1979
J	489,3	645,9	838,5	1 079,1	1 179,8	1 253,8	1 397,0	550,0	727,7	944,6	1 216,0	1 320,9	1 416,0	1 578,5
F	546,7	720,1	953,8	1 223,3	1 335,8	1 364,7	1 463,8	561,8	736,5	972,3	1 242,9	1 357,3	1 386,0	1 486,1
M	579,7	744,5	969,6	1 264,3	1 406,0	1 400,0	1 589,8	580,2	746,3	973,9	1 270,9	1 413,5	1 404,9	1 594,6
A	531,9	772,1	1 006,0	1 233,9	1 329,0	1 379,2	1 525,3	543,1	787,6	1 026,0	1 258,5	1 358,8	1 412,4	1 562,8
M	599,0	804,4	1 002,6	1 258,2	1 338,8	1 431,8	1 573,8	606,1	815,8	1 017,6	1 278,7	1 360,7	1 455,3	1 599,4
J	604,7	849,9	1 101,7	1 341,7	1 420,2	1 625,9	1 816,2	587,8	824,3	1 064,9	1 291,3	1 362,4	1 557,9	1 739,7
J	598,3	869,9	1 066,5	1 286,6	1 332,7	1 453,5	1 758,5	612,4	885,7	1 082,9	1 305,4	1 352,3	1 475,9	1 787,1
A	649,0	877,1	1 099,4	1 333,7	1 423,8	1 519,1	1 860,1	636,7	860,6	1 079,0	1 307,9	1 395,0	1 486,4	1 818,3
S	672,6	919,1	1 151,5	1 349,6	1 424,7	1 542,1	1 971,9	648,3	888,2	1 115,3	1 310,0	1 385,7	1 501,6	1 921,9
O	694,1	950,8	1 240,1	1 346,5	1 451,6	1 631,6	2 093,1	663,1	908,5	1 184,5	1 284,2	1 385,0	1 559,4	2 003,0
N	756,6	954,7	1 265,9	1 361,1	1 507,6	1 700,4	2 217,0	696,2	880,5	1 171,2	1 260,3	1 397,0	1 575,4	2 054,7
D	668,5	899,2	1 156,7	1 282,6	1 367,4	1 519,1	2 000,1	687,8	927,4	1 195,0	1 325,0	1 411,9	1 569,1	2 066,2
Jaar Year	7 390,4	10 007,7	12 852,4	15 360,6	16 508,5	17 821,3								

1.2 - TOTAL SALES EXCLUDING DIAMONDS

1/ Die November 1979 waardes is voorlopig terwyl die Desember 1979 waardes gebaseer is op ramings wat deur die respondente in die November 1979 opgawes verstrekk is. Final ramings vir totale groothandelverkope volgens soort besigheid, sal in 'n afsonderlike Statistiese Nuusberig P.13.3 vrygestel word.

The November 1979 values are preliminary while the December 1979 values are based on estimates furnished by the respondents in the November 1979 returns. Final estimates for total wholesale trade, by kind of business will be released in a separate Statistical News Release P.13.3.

TABEL 2 - TOTALE WAARDE VAN GROOTHANDELSVERKOPE TEEM KONSTANTE 1970 PRIJSE  
2.1 - TOTALE VERKOPE MET INBEGRIJP VAN DIAMANTE

-4-  
R milj./mill.

TABLE 2 - TOTAL VALUE OF WHOLESALE TRADE SALES AT CONSTANT 1970 PRICES  
2.1 - TOTAL SALES INCLUDING DIAMONDS

Maand Month	Werklike waardes - Actual values												Seisoenskommeling uitgeskakel - Seasonal variation eliminated											
	1973	1974	1975	1976	1977	1978	1979	1973	1974	1975	1976	1977	1978	1979	1973	1974	1975	1976	1977	1978	1979			
J	441,7	504,5	535,9	566,2	587,2	580,1	549,8	514,1	585,8	618,8	649,9	672,5	663,3	628,3	521,9	570,1	634,3	671,0	631,0	607,0	607,0	566,4		
F	507,6	556,2	620,5	659,0	621,6	599,7	560,2	528,2	584,7	627,1	693,7	643,0	599,5	586,7	505,6	592,6	651,8	658,6	632,0	559,2	540,2	550,7		
M	531,5	588,1	629,1	695,1	643,5	600,7	588,5	552,6	609,8	659,3	645,8	620,3	634,9	594,0	520,7	602,4	659,3	645,8	620,3	605,9	568,8	570,5		
A	489,6	577,9	641,2	652,8	628,8	557,6	539,1	541,9	617,2	663,7	651,7	602,0	605,9	570,5	527,2	623,2	648,2	648,2	622,7	615,5	594,0	569,0		
M	545,1	600,1	613,0	637,3	612,6	605,5	541,9	563,7	602,4	669,8	653,4	601,4	605,9	570,5	520,7	602,4	659,3	645,8	620,3	605,9	568,8	570,5		
J	535,2	620,3	680,6	668,8	644,0	659,5	617,2	588,2	628,2	684,2	638,2	590,2	609,3	604,3	527,2	623,2	663,7	651,7	602,0	610,0	569,0	569,0		
J	517,5	615,7	658,5	647,6	598,1	600,7	563,7	587,2	610,6	669,8	653,4	595,9	591,3	569,0	527,2	623,2	648,2	648,2	622,7	615,5	594,0	569,0		
A	571,5	618,7	665,4	677,0	618,1	628,2	588,2	587,2	610,6	684,2	638,2	590,2	609,3	604,3	527,2	623,2	669,8	653,4	602,0	610,0	569,0	569,0		
S	578,5	636,4	695,3	677,6	616,3	610,6	587,2	629,7	636,0	684,2	638,2	590,2	609,3	604,3	527,2	623,2	684,2	638,2	590,2	610,0	569,0	569,0		
O	607,7	657,5	723,7	672,3	618,2	636,0	629,7	657,4	654,0	684,2	638,2	590,2	609,3	604,3	527,2	623,2	684,2	638,2	590,2	610,0	569,0	569,0		
N	641,4	663,4	703,7	688,5	612,8	654,0	657,4	582,3	609,0	654,0	645,5	577,1	616,7	620,2	527,2	623,2	654,0	645,5	577,1	616,7	604,3	604,3		
D	533,9	592,9	625,1	618,8	572,1	586,7	591,5	582,3	609,0	657,4	645,5	577,1	616,7	620,2	527,2	623,2	657,4	645,5	577,1	616,7	604,3	604,3		
Jaar Year	6 501,2	7 231,6	7 791,9	7 861,0	7 373,3	7 319,2	7 319,2	6 501,2	7 231,6	7 791,9	7 861,0	7 373,3	7 319,2	6 501,2	6 501,2	7 231,6	7 791,9	7 861,0	7 373,3	7 319,2	6 501,2	6 501,2		

2.2 - TOTALE VERKOPE UITGESLUIT DIAMANTE

Maand Month	Werklike waardes - Actual values												2.2 - TOTAL SALES EXCLUDING DIAMONDS											
	1973	1974	1975	1976	1977	1978	1979	1973	1974	1975	1976	1977	1978	1979	1973	1974	1975	1976	1977	1978	1979			
J	408,3	465,3	492,7	533,9	515,0	497,2	494,3	461,4	526,4	556,8	602,8	582,2	562,5	559,2	465,4	507,1	572,0	615,5	585,0	548,1	526,6	526,6		
F	450,2	492,5	556,9	602,0	573,1	538,2	517,6	465,4	507,1	572,0	615,5	585,0	548,1	526,6	470,9	503,9	561,9	617,3	589,6	547,0	530,3	530,3		
M	422,8	507,0	566,7	624,3	597,4	555,7	539,3	470,9	503,9	561,9	617,3	589,6	547,0	530,3	442,8	527,3	588,0	606,9	572,6	548,1	522,1	522,1		
A	431,9	515,1	574,8	593,2	558,5	533,8	508,0	442,8	527,3	588,0	606,9	572,6	548,1	522,1	484,4	535,6	573,9	601,3	568,6	543,9	531,1	531,1		
M	480,8	529,3	565,6	590,9	558,3	553,3	521,0	484,4	535,6	573,9	601,3	568,6	543,9	531,1	468,6	533,0	597,5	604,5	563,5	601,3	567,6	567,6		
J	481,5	549,1	618,1	628,4	587,8	627,7	592,6	468,6	533,0	597,5	604,5	563,5	601,3	567,6	483,2	530,9	597,5	604,5	563,5	601,3	567,6	567,6		
J	472,2	551,4	589,4	599,0	546,8	550,3	513,7	483,2	530,9	597,5	604,5	563,5	601,3	567,6	497,9	537,6	587,1	599,8	554,6	538,7	522,1	522,1		
A	507,5	548,0	598,2	611,2	581,5	572,4	542,4	497,9	537,6	587,1	599,8	554,6	538,7	522,1	501,4	549,0	601,7	591,9	564,3	560,7	530,7	530,7		
S	523,2	572,6	626,1	614,4	583,6	578,6	565,0	501,4	549,0	601,7	591,9	564,3	560,7	530,7	508,4	557,1	621,2	574,8	560,6	560,6	548,0	548,0		
O	535,1	585,8	652,5	603,7	587,5	608,8	599,9	508,4	557,1	621,2	574,8	560,6	560,6	548,0	522,4	541,9	596,1	571,9	570,2	591,4	574,6	574,6		
N	564,1	581,3	635,7	609,4	607,9	631,2	634,2	522,4	541,9	596,1	571,9	570,2	591,4	574,6	504,6	556,7	595,8	587,2	567,9	579,5	593,8	593,8		
D	490,0	538,8	575,5	567,2	549,1	560,6	568,3	504,6	556,7	595,8	587,2	567,9	579,5	587,2	504,6	556,7	595,8	587,2	567,9	579,5	593,8	593,8		
Jaar Year	5 817,6	6 436,1	7 052,3	7 177,6	6 846,5	6 807,7	6 807,7	5 817,6	6 436,1	7 052,3	7 177,6	6 846,5	6 807,7	5 817,6	5 817,6	6 436,1	7 052,3	7 177,6	6 846,5	6 807,7	5 817,6	5 817,6		

1/ Kyk nota tabel 1.1

1/ See note table 1.1