

STATISTICAL NEWS RELEASE
DEPARTMENT OF STATISTICS
PRETORIA

28 JANUARY 1981

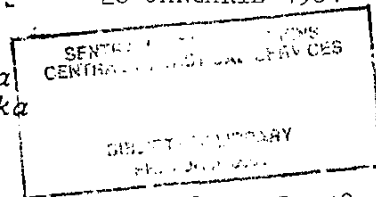


Republic of South Africa
Republiek van Suid-Afrika

P.7

STATISTIESE NUUSBERIG
DEPARTEMENT VAN STATISTIEK
PRETORIA

28 JANUARIE 1981



TOURISM AND MIGRATION NOVEMBER 1980

The number of visitors from other countries who arrived in South Africa totalled 57 453. Of this total 44 082 persons came to South Africa on holiday including a number in transit; 12 979 for business reasons and 392 for study purposes. During the same month the number of South Africans who departed for visits to other countries totalled 62 976. Of these 40 066 went on holiday; 22 018 went on business and 892 left for study purposes.

The number of immigrants, i.e. persons intending to settle in South Africa, totalled 2 862. It should be noted that the figure of 2 862 includes 641 persons who arrived as visitors at one time or another, and since became approved immigrants. The number of emigrants, i.e. persons who left South Africa to settle in other countries, totalled 669. The net result of immigration and emigration was a gain for South Africa of 2 193 persons.

Arrival and departure of visitors from overseas

Table 3 shows that a number of visitors from overseas arrived by car or bus (road). These visitors, after arrival in the R.S.A., visited the neighbouring states and returned to the R.S.A. before departing again.

TOERISME EN MIGRASIE NOVEMBER 1980

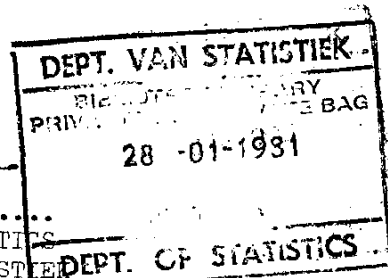
Die getal besoekers uit ander lande wat in Suid-Afrika aangekom het beloop 57 453. Van hierdie totaal het 44 082 persone na Suid-Afrika met vakansie gekom, insluitende 'n getal wat deurreisend was; 12 979 het gekom vir besigheidsdoeleindes en 392 vir studiedoeleindes. Gedurende dieselfde maand het die getal Suid-Afrikanners wat vertrek het om ander lande te besoek, 62 976 beloop. Hiervan het 40 066 met vakansie gegaan, 22 018 het gegaan vir besigheidsdoeleindes en 892 het vir studiedoeleindes vertrek.

Die getal immigrante, d.w.s. persone wat van voornemens is om hulle in Suid-Afrika te vestig, het 2 862 beloop. Dit sal opgemerk word dat die syfer van 2 862 persone, 641 persone insluit wat op een of ander tyd as besoekers aangekom het en wat sedertdien goedgekeurde immigrante geword het. Die getal emigrante, d.w.s. persone wat Suid-Afrika verlaat het om hulle in ander lande te vestig, het 669 beloop. Die netto resultaat van immigrasie en emigrasie was 'n aanwinst vir Suid-Afrika van 2 193 persone.

Aankoms en vertrek van besoekers van oorsese lande

In tabel 3 word getoon dat sommige van die besoekers van oorsese lande per motor of bus (pad) aangekom het. Sodanige besoekers het na aankoms in die R.S.A. die buurstate besoek en dan terugkeer na die R.S.A. voordat hulle weer vertrek.

SECRETARY FOR STATISTICS
SEKRETARIS VAN STATISTIEK



TOURISM AND MIGRATION - TOERISME EN MIGRASIE

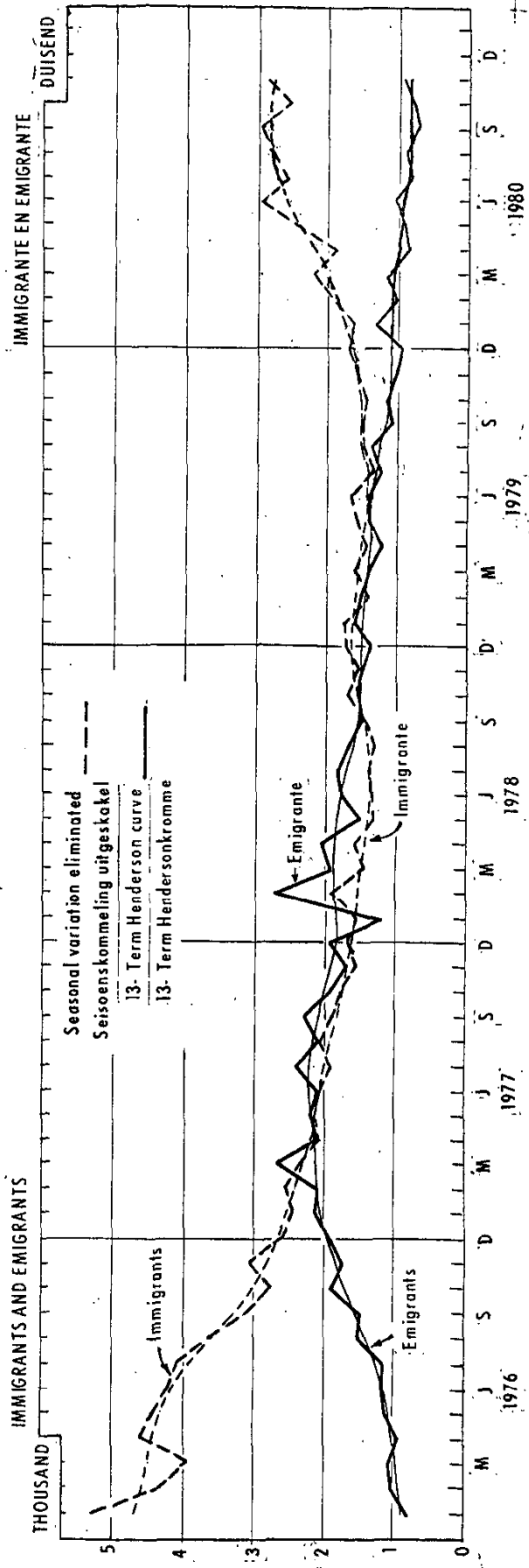
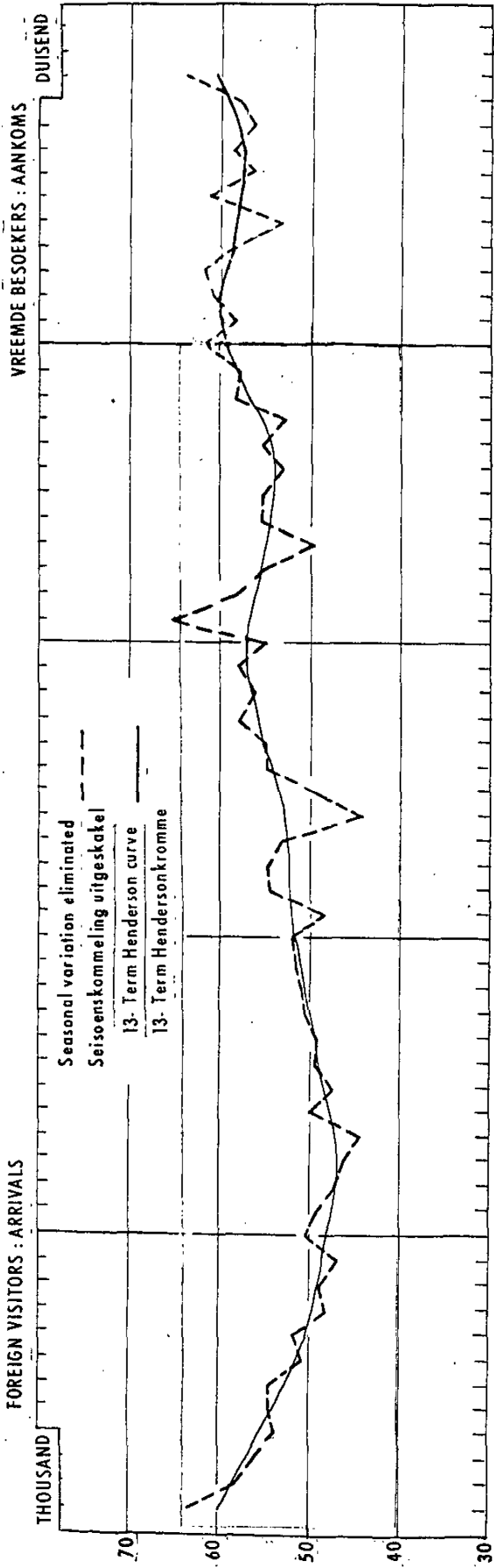


TABLE 1.1 - TOURISM
FOREIGN VISITORS AND R.S.A. RESIDENTS

TABEL 1.1 - TOERISME
VREEMDE BESOEKERS EN R.S.A. INWONERS

Purpose of visit	November		Jan. - Nov.		Year - Jaar		Doel van besoek
	1980	1979	1980	1979	1979	1979	
	1. ARRIVALS: GRAND TOTAL	131 088	108 641	1 367 398	1 354 356	1 523 480	
1.1 Foreign visitors - Total	57 453	52 089	618 404	591 295	682 198	682 198	1.1 Vreemde besoekers - Totaal
Business	12 979	11 561	132 890	120 190	129 814	129 814	Besigheid
Holiday, including persons in transit	44 082	40 159	471 973	458 417	539 261	539 261	Vakansie, insluitende deurgaande reisigers
Study	392	369	13 541	12 688	13 123	13 123	Studie
1.2 South African residents returning	73 635	56 552	748 994	763 061	841 282	841 282	1.2 Terugkerende Suid-Afrikaanse inwoners
2. DEPARTURES: GRAND TOTAL	117 031	107 110	1 365 701	1 366 431	1 526 661	1 526 661	2. VERTREK: GROOTTOTAAL
2.1 Foreign visitors	54 055	51 722	627 056	609 451	671 485	671 485	2.1 Vreemde besoekers
2.2 South African residents departing temporarily - Total	62 976	55 388	738 645	756 980	855 176	855 176	2.2 Suid-Afrikaanse inwoners wat tydelik vertrek - Totaal
Business	22 018	22 110	219 798	262 778	278 334	278 334	Besigheid
Holiday	40 066	32 756	508 926	484 856	566 790	566 790	Vakansie
Study	892	522	9 921	9 346	10 052	10 052	Studie

TABLE 1.2 - TOURISM
FOREIGN VISITORS AND R.S.A. RESIDENTS
MODE OF TRAVEL

TABEL 1.2 - TOERISME
VREEMDE BESOEKERS EN R.S.A. INWONERS
WYSE VAN REIS

Arrivals and Departures	Total Totaal	Mode of travel - Wyse van reis				Aankoms en Vertrek			
		Sea-See		Rail-Spoor			Road-Pad		Air-Lug
		November 1980							
1. ARRIVALS:									
1.1 Foreign visitors	57 453	1 335	171	20 164	35 783			1. AANKOMS:	
1.2 R.S.A. residents	73 635	819	316	27 501	44 999			1.1 Vreemde besoekers	
2. DEPARTURES:								1.2 R.S.A. inwoners	
2.1 Foreign visitors	54 055	1 031	216	20 006	32 802			2. VERTREK:	
2.2 R.S.A. residents	62 976	775	295	26 941	34 965			2.1 Vreemde besoekers	
								2.2 R.S.A. inwoners	

TABLE 2.1 - MIGRATION

TABEL 2.1 - MIGRASIE

Immigrants and emigrants	November		Jan. - Nov.		Year-Jaar	
	1980	1979	1980	1979	1979	1979
1. Persons who arrived as approved immigrants	2 221	1 156	19 858	11 958	13	132
2. Persons who after arrival as visitors were approved as immigrants	641	457	6 764	4 974	5	548
3. Immigrants: Grand Total	2 862	1 613	26 622	16 932	18	680
4. Emigrants	669	782	10 466	14 716	15	694
5. Net gain/loss	+2 193	+ 831	+16 156	+ 2 216	+ 2	986

Immigrante en emigrante

1. Persone wat as goedgekeurde immigrante aangekom het

2. Persone wat na aankoms as besoekers goedgekeur is as immigrante

3. Immigrante: Groottotaal

4. Emigrante

5. Netto aanwins/verlies

TABLE 2.2 - MIGRATION:
MODE OF TRAVELTABEL 2.2 - MIGRASIE
WYSE VAN REIS

Immigrants and emigrants	Total Totaal	Mode of travel - Wyse van reis			
		November 1980		November 1980	
		Sea-See	Rail-Spoor	Road-Pad	Air-Lug
1. Immigrants ^{1/}	2 221	2	-	574	1 645
2. Emigrants	669	7	-	28	634

Immigrante en emigrante

1. Immigrante ^{1/}

2. Emigrante

^{1/} Persons who arrived as approved immigrants^{1/} Persone wat as goedgekeurde immigrante aangekom het

TABEL 2.3 - MIGRATION

IMMIGRANTS: OCCUPATIONAL GROUPS

TABEL 2.3 - MIGRASIE

IMMIGRANTE: BEROEPSGROEPE

Occupational groups	November		Jan. - Nov.		Year	
	1980	1979	1980	1979	Jaar	1979
Professional, Technical and Related Workers						
Engineers	89	41	788	432	463	Professionele, Tegnieese en Verwante Werkers
Medical doctors and Dentists	13	8	146	107	117	Ingenieurs
Accountants	27	16	240	149	168	Geneesherre en Tandartse Rekenmeesters
Educationists	25	25	277	250	277	Opvoedkundiges
Other	210	131	1 979	1 197	1 285	Ander
Total	364	221	3 430	2 135	2 310	Totaal
Administrative and Managerial Workers	105	37	808	483	512	Administratiewe en Bestuurswerkers
Clerical and Related Workers	221	135	2 125	1 420	1 548	Klerklike en Verwante Werkers
Sales Workers	78	61	856	658	703	Verkoopswerkers
Service Workers	53	39	701	314	329	Dienswerkers
Agricultural, Animal Husbandry and Forestry Workers, Fishermen and Hunters	21	10	232	212	228	Landbou-, Veeteelt-, en Bosbouwerkers, Vissers en Jagters
Production and Related Workers	302	156	2 865	1 629	1 709	Produksie en Verwante Werkers
Workers not classifiable by occupation	56	68	582	529	573	Werkers nie volgens beroep geklassifiseer nie
Persons not economically active	1 662	886	15 023	9 552	10 768	Persone nie ekonomies bedrywig nie
Total	2 862	1 613	26 622	16 932	18 680	Totaal

TABLE 2.4 - MIGRATION

TABEL 2.4 - MIGRASIE

EMIGRANTS: OCCUPATIONAL GROUPS

EMIGRANTE: BEROEPSGROEPE

Occupational groups	November		Jan. - Nov.		Year		Beroepsgroepe
	1980		1980		1979		
	1980	1979	1980	1979	1979	1979	
Professional, Technical and Related Workers							Professionele, Tegniese en Verwante Werkers
Engineers	18	35	309	518	548		Ingenieurs
Medical doctors and Dentists	1	7	70	141	146		Geneeshere en Tandartse
Accountants	9	8	147	208	215		Rekenmeesters
Educationalists	13	14	176	236	254		Opvoedkundiges
Other	43	76	885	1 275	1 316		Ander
Total	84	140	1 587	2 378	2 479		Totaal
Administrative and Managerial Workers	24	27	339	556	582		Administratiewe en Bestuurswerkers
Clerical and Related Workers	44	49	802	1 092	1 138		Klerklike en Verwante Werkers
Sales Workers	26	17	301	400	413		Verkoopswerkers
Service Workers	3	5	117	184	191		Dienswerkers
Agricultural, Animal Husbandry and Forestry Workers, Fishermen and Hunters	1	1	43	46	48		Landbou-, Veeteelt-, en Bosbouwerkers, vissers en Jagters
Production and Related Workers	47	68	929	1 327	1 401		Produksie en Verwante Werkers
Workers not classifiable by occupation	25	24	282	516	542		Werkers nie volgens beroep geklassifiseer nie
Persons not economically active	415	451	6 066	8 217	8 900		Persone nie ekonomies bedrywig nie
Total	669	782	10 466	14 716	15 694		Totaal

TABLE 3 - TOURISM AND MIGRATION

FOREIGN VISITORS: ARRIVALS BY COUNTRY OF RESIDENCE
 IMMIGRANTS: COUNTRY OF PREVIOUS PERMANENT RESIDENCE
 EMIGRANTS: COUNTRY OF DESTINATION AND CITIZENSHIP

TABEL 3 - TOERISME EN MIGRASIE

VREEMDE BESOEKERS: AANKOMS VOLGENS LAND VAN VERBLYF
 IMMIGRANTE: LAND VAN VORIGE PERMANENTE VERBLYF
 EMIGRANTE: LAND VAN BESTEMMING EN BURGERSKAP

Country	Foreign visitors - Vreemde besoekers										Migration - Migrasie				Land
	November		Mode of travel - Wyse van reis						Immigrants Immigrante	Emigrants Emigrante		Citizenship Burgerskap			
	1979	1980	Sea See	Rail Spoor	Road Pad	Air Lug	Destination Bestemming	Citizenship Burgerskap							
	November 1980														
GRAND TOTAL	52 089	57 453	1 335	171	20 164	35 783	2 862	669	669	669	669	669	GROOTTOTAAL		
AFRICA:	18 825	20 944	69	167	14 422	6 286	1 263	164	164	164	164	164	AFRIKA:		
Angola	6	1	-	-	-	1	5	-	-	-	-	-	Angola		
Botswana	2 567	3 634	-	115	3 090	429	5	-	-	-	-	-	Botswana		
Kenya	213	275	4	-	26	245	7	-	-	-	-	-	Kenia		
Lesotho	1 969	1 304	-	-	1 013	291	2	-	-	-	-	-	Lesotho		
Malawi	414	387	-	-	31	356	6	-	-	9	-	8	Malawi		
Mauritius	214	160	-	-	10	150	11	-	-	-	-	-	Mauritius		
Mozambique	301	335	2	45	199	89	17	3	3	-	-	-	Mosambiek		
R.S.A.	-	-	-	-	-	-	-	-	-	-	-	198	R.S.A.		
Swaziland	2 753	1 964	-	-	1 781	183	11	1	1	-	-	-	Swaziland		
Zambia	568	698	-	-	118	580	15	-	-	-	-	-	Zambië		
Zimbabwe	9 360	11 541	30	7	7 959	3 545	1 171	148	148	148	148	112	Zimbabwe		
Other	460	645	33	-	195	417	13	3	3	3	3	1	Ander		
ASIA:	1 929	2 294	179	-	379	1 736	89	13	13	13	13	4	ASIë:		
India	121	131	15	-	50	66	-	-	1	1	1	1	Indië		
Israel	592	616	5	-	79	532	81	4	4	4	4	-	Israel		
Japan	419	528	70	-	10	448	-	1	1	1	1	-	Japan		
Other	797	1 019	89	-	240	690	8	7	7	7	7	3	Ander		
AMERICAS:	5 397	5 327	52	-	1 143	4 132	49	85	85	85	85	26	AMERIKAS:		
Argentina	1 055	428	3	-	82	343	3	-	-	-	-	2	Argentinië		
Brazil	109	339	1	-	74	264	4	-	-	-	-	-	Brazilië		
Canada	690	845	7	-	254	584	16	46	46	46	46	4	Kanada		
Uruguay	65	32	-	-	11	21	1	-	-	-	-	-	Uruguay		
U.S.A.	3 373	3 533	35	-	708	2 790	25	35	35	35	35	16	V.S.A.		
Other	105	150	6	-	14	130	-	4	4	4	4	4	Ander		

TABLE 3 - TOURISM AND MIGRATION

FOREIGN VISITORS: ARRIVALS BY COUNTRY OF RESIDENCE
 IMMIGRANTS: COUNTRY OF PREVIOUS PERMANENT RESIDENCE
 EMIGRANTS: COUNTRY OF DESTINATION AND CITIZENSHIP

TABEL 3 - TOERISME EN MIGRASIE

VREEMDE BESOEKERS: AANKOMS VOLGENS LAND VAN VERBLYF
 IMMIGRANTE: LAND VAN VORIGE PERMANENTE VERBLYF
 EMIGRANTE: LAND VAN BESTEMMING EN BURGERSKAP

Country	Foreign visitors - Vreemde besoekers										Migration - Migrasie			Land
	November		Mode of travel - Wyse van reis						Immigrants Immigrante		Emigrants Emigrante			
	1979	1980	Sea See	Rail Spoor	Road Pad	Air Lug			Destination Bestemming	Citizenship Burgerskap				
	November 1980													
EUROPE:	24 846	27 534	1 020	4	4 000	22 510	1 440	246	286			EUROPA:		
Austria	550	699	5	-	99	595	24	6	1			Oostenryk		
Belgium	455	624	6	-	110	508	12	6	6			België		
Denmark	201	239	20	-	61	158	10	2	2			Denemarke		
Finland	43	48	9	-	6	33	1	5	5			Finland		
France	938	1 286	9	1	129	1 147	9	4	2			Frankryk		
Greece	526	467	114	-	11	342	18	4	2			Griekeland		
Ireland	335	336	1	-	85	250	13	4	5			Ierland		
Italy	957	1 210	74	-	92	1 044	10	5	5			Italië		
Netherlands	1 583	1 627	34	-	290	1 303	44	9	16			Nederland		
Norway	180	145	37	2	19	87	-	1	1			Noorweë		
Portugal	619	583	79	-	64	440	80	8	11			Portugal		
Spain	543	615	72	-	55	488	2	-	-			Spanje		
Sweden	350	372	5	1	107	259	4	1	1			Swede		
Switzerland	1 442	1 687	17	-	282	1 388	19	7	9			Switserland		
U.K.	10 653	11 469	109	-	1 724	9 636	1 125	157	195			V.K.		
West Germany	4 686	5 397	173	-	842	4 382	61	23	25			Wes-Duitsland		
Other	785	730	256	-	24	450	8	4	-			Ander		
OCEANIA:	1 092	1 354	15	-	220	1 119	21	161	34			OSEANIË:		
Australia	827	976	12	-	172	792	9	142	21			Australië		
New Zealand	263	374	3	-	48	323	12	19	13			Nieu-Seeland		
Other	2	4	-	-	-	4	-	-	-			Ander		