

STATISTICAL NEWS RELEASE
CENTRAL STATISTICAL SERVICES



STATISTIESE NUUSBERIG
SENTRALE STATISTIEKDIENS

PRETORIA

PRETORIA

25 MEI 1984

Republic of South Africa
Republiek van Suid-Afrika

25 MAY 1984

P.7

TOURISM AND MIGRATION: FEBRUARY 1984

TOERISME EN MIGRASIE: FEBRUARIE 1984

The number of visitors from other countries who arrived in South Africa totalled 65 477. Of this total 47 387 persons came to South Africa on holiday including a number in transit; 16 007 for business reasons and 2 083 for study purposes. During the same month the number of South Africans who departed for visits to other countries totalled 23 876. Of these 14 643 went on holiday; 8 919 went on business and 314 left for study purposes.

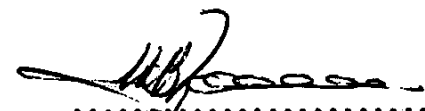
Die getal besoekers uit ander lande wat in Suid-Afrika aangekom het, beloop 65 477. Van hierdie totaal het 47 387 persone na Suid-Afrika met vakansie gekom, insluitende 'n getal wat deurreisend was; 16 007 het gekom vir besigheidsdoeleindes en 2 083 vir studiedoeleindes. Gedurende dieselfde maand het die getal Suid-Afrikaners wat vertrek het om ander lande te besoek, 23 876 beloop. Hiervan het 14 643 met vakansie gegaan, 8 919 het gegaan vir besigheidsdoeleindes en 314 het vir studiedoeleindes vertrek.

The number of immigrants, i.e. persons intending to settle in South Africa, totalled 3 205. It should be noted that the figure of 3 205 includes 2 161 persons who arrived as visitors at one time or another, and since became approved immigrants. The number of emigrants, i.e. persons who left South Africa to settle in other countries, totalled 491. The net result of immigration and emigration was a gain for South Africa of 2 714 persons.

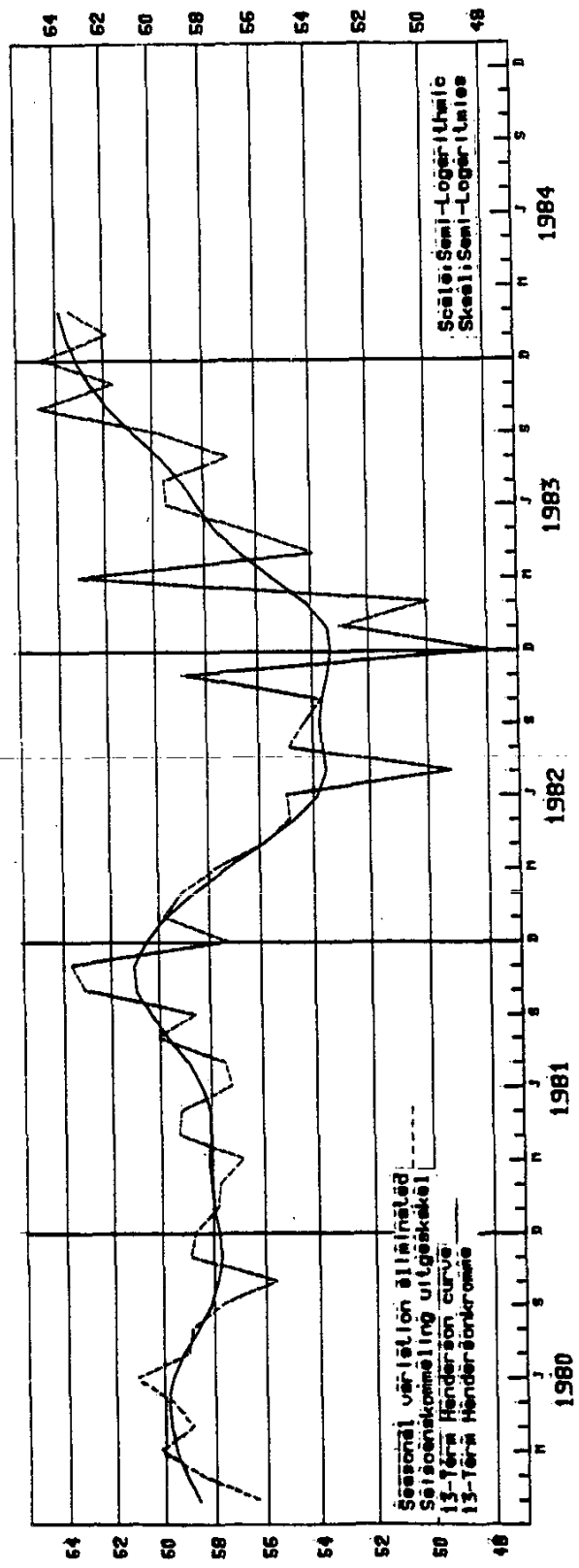
Die getal immigrante, d.w.s. persone wat van voornemens is om hulle in Suid-Afrika te vestig, het 3 205 beloop. Dit sal opgemerk word dat die syfer van 3 205 persone, 2 161 persone insluit wat op een of ander tyd as besoekers aangekom het en wat sedertdien goedgekeurde immigrante geword het. Die getal emigrante, d.w.s. persone wat Suid-Afrika verlaat het om hulle in ander lande te vestig, het 491 beloop. Die netto resultaat van immigrasie en emigrasie was 'n aanwinst vir Suid-Afrika van 2 714 persone.

In table 3 it will be observed that some visitors from overseas arrived by car or bus (road). These are persons who after initial arrival in South Africa from overseas, visited the neighbouring states and returned to South Africa by road.

In tabel 3 sal opgemerk word dat sekere besoekers van oorsee per motor of bus (pad) aangekom het. Sodanige persone is besoekers wat na hul aanvanklike aankoms in Suid-Afrika van oorsee, die buurstate besoek het en toe per pad teruggekeer het na Suid-Afrika.


.....
CHIEF: CENTRAL STATISTICAL SERVICES
HOOF: SENTRALE STATISTIEKDIENS

FOREIGN VISITORS & ARRIVALS
THOUSAND



FOREIGN VISITORS & ARRIVALS
DUISEND

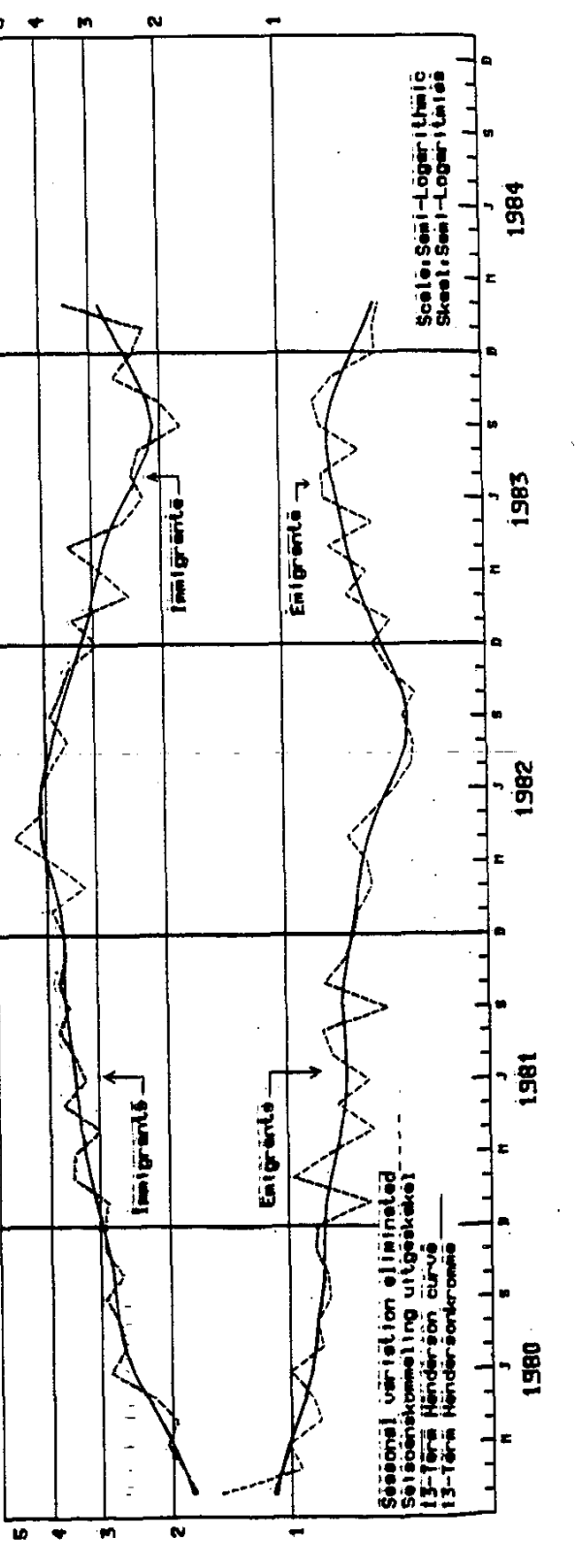


TABLE 1.1 - TOURISM
FOREIGN VISITORS AND SOUTH AFRICAN RESIDENTS

TABEL 1.1 - TOERISME
VREEMDE BESEKERS EN SUID-AFRIKAANSE INWONERS

Purpose of visit	February/Februarie		Jan. - Feb./Febr.		Year/Jaar		Doel van besoek
	1984	1983	1984	1983	1983	1983	
	1. ARRIVALS: GRAND TOTAL	91 705	75 211	224 955	200 774	1 191 258	
1.1 Foreign visitors - Total	65 477	51 481	133 323	109 545	704 444	704 444	1.1 Vreemde besoekers - Totaal
Business	16 007	11 094	32 496	24 338	158 911	158 911	Besigheid
Holiday, including, persons in transit	47 387	38 678	94 702	80 497	527 486	527 486	Vakansie, insluitende deurgaande reisigers
Study	2 083	1 709	6 125	4 710	18 047	18 047	Studie
1.2 South African residents returning	26 228	23 730	91 632	91 229	486 814	486 814	1.2 Terugkerende Suid-Afrikaanse inwoners
2. DEPARTURES: GRAND TOTAL	83 500	80 380	187 291	179 764	1 206 004	1 206 004	2. VERTREK: GROOTTOTAAL
2.1 Foreign visitors	59 624	55 959	136 970	122 569	693 233	693 233	2.1 Vreemde besoekers
2.2 South African residents departing temporarily - Total	23 876	24 421	50 321	57 195	512 771	512 771	2.2 Suid-Afrikaanse inwoners wat tydelik vertrek - Totaal
Business	8 919	8 611	16 738	15 847	114 350	114 350	Besigheid
Holiday	14 643	15 488	32 393	40 103	392 104	392 104	Vakansie
Study	314	322	1 190	1 245	6 317	6 317	Studie

TABLE 1.2 - TOURISM
FOREIGN VISITORS AND SOUTH AFRICAN RESIDENTS
MODE OF TRAVEL

TABEL 1.2 - TOERISME
VREEMDE BESEKERS EN SUID-AFRIKAANSE INWONERS
WYSE VAN REIS

Arrivals and Departures	Total Totaal	Mode of travel - Wyse van reis				Aankoms en Vertrek
		Sea-See	Rail-Spoor		Air-Lug	
			Road-Pad	Air-Lug		
February - 1984 - Februarie						
1. ARRIVALS:	91 705	1 710	866	26 100	63 029	1. AANKOMS:
1.1 Foreign visitors	65 477	1 328	677	21 123	42 349	1.1 Vreemde besoekers
1.2 South African residents	26 228	382	189	4 977	20 680	1.2 Suid-Afrikaanse inwoners
2. DEPARTURES:	83 500	1 946	606	24 171	56 777	2. VERTREK:
2.1 Foreign visitors	59 624	1 497	522	19 301	38 304	2.1 Vreemde besoekers
2.2 South African residents	23 876	449	84	4 870	18 473	2.2 Suid-Afrikaanse inwoners

TABEL 2.1 - MIGRASIE

Immigrants and emigrants	February/Februarie		Jan. - Feb./Febr.		Year - Jaar	
	1984	1983	1984	1983	1984	1983
		1 044	1 332	2 401	3 478	16 885
1. Persons who arrived as approved immigrants	2 161	902	3 254	2 562	13 598	1. Persone wat as goedgekeurde immigrante aangekom het
2. Persons who after arrival as visitors were approved as immigrants	3 205	2 234	5 655	6 040	30 483	2. Persone wat na aankoms as besoekers goedgekeur is as immigrante
3. Immigrants: Grand Total	491	600	1 002	1 079	8 247	3. Immigrante: Groototaal
4. Emigrants	+2 714	+1 634	+4 653	+4 961	+22 236	4. Emigrante
5. Net gain/loss						5. Netto aanwinst/verlies

TABEL 2.2 - MIGRASIE
WYSE VAN REIS

Immigrants and emigrants	Total Totaal	Mode of travel - Wyse van reis				
		Sea-See	Rail-Spoor	Road-Pad	Air-Lug	
		February - 1984 - Februarie				
1. Immigrants <u>1/</u>	1 044	2	17	406	619	1. Immigrante <u>1/</u>
2. Emigrants	491	4	-	17	470	2. Emigrante

1/ Persons who arrived as approved immigrants 1/ Persone wat as goedgekeurde immigrante aangekom het

TABLE 2.3 - MIGRATION

IMMIGRANTS: OCCUPATIONAL GROUPS

TABEL 2.3 - MIGRASIE

IMMIGRANTE: BEROEPSGROEPË

Occupational groups	February/Februarie		Jan. - Feb./Febr.		Year - Jaar		Beroepsgroepe
	1984	1983	1984	1983	1983	1983	
GRAND TOTAL	3 205	2 234	5 655	6 040	30 483	30 483	GROOTOTAAL
Professional, Technical and Related Workers	455	292	824	831	3 926	3 926	Professionele, Tegniese en Verwante Werkers
Engineers	93	85	156	249	1 025	1 025	Ingenieurs
Medical doctors and Dentists	23	11	47	38	176	176	Geneeshere en Tandartse
Accountants	35	16	61	41	257	257	Rekemeesters
Educationalists	39	23	78	66	343	343	Opvoedkundiges
Other	265	157	482	437	2 125	2 125	Ander
Administrative and Managerial Workers	133	62	213	178	1 097	1 097	Administratiewe en Bestuurswerkers
Clerical and Related Workers	256	192	436	459	2 307	2 307	Klerklike en Verwante Werkers
Sales Workers	85	60	157	154	913	913	Verkoopswerkers
Service Workers	66	35	112	115	650	650	Dienswerkers
Agricultural, Animal Husbandry and Forestry Workers, Fishermen and Hunters	19	13	39	26	199	199	Landbou-, Veeteelt-, en Bosbouwerkers, Visserers en Jagters
Production and Related Workers	412	295	711	909	3 969	3 969	Produksie en Verwante Werkers
Workers not classifiable by occupation	61	43	161	355	939	939	Werkers nie volgens beroep geklassifiseer nie
Persons not economically active	1 718	1 242	3 002	3 013	16 483	16 483	Persone nie ekonomies bedrywig nie

TABLE 2.4 - MIGRATION

EMIGRANTS: OCCUPATIONAL GROUPS

TABLE 2.4 - MIGRASIE

EMIGRANTE: BEROEPSGROEPE

Occupational groups	February/Februarie		Jan. - Feb./Febr.		Year - Jaar		Beroepsgroepe
	1984	1983	1984	1983	1983	1983	
GRAND TOTAL	491	600	1 002	1 079	8 247		GROOTTOTAAL
Professional, Technical and Related Workers	74	85	152	152	1 162		Professionele, Tegniiese en Verwante Werkers
Engineers	22	16	34	36	286		Ingenieurs
Medical doctors and Dentists	2	1	7	4	38		Geneeshere en Tandartse
Accountants	4	9	16	12	104		Rekemeesters
Educationists	7	10	24	22	132		Opvoedkundiges
Other	39	49	71	78	602		Ander
Administrative and Managerial Workers	10	19	24	43	258		Administratiewe en Bestuurswerkers
Clerical and Related Workers	23	37	56	66	476		Klerklike en Verwante Werkers
Sales Workers	7	24	21	38	241		Verkoopswerkers
Service Workers	4	8	7	11	125		Dienswerkers
Agricultural, Animal Husbandry and Forestry Workers, Fishermen and Hunters	-	2	1	4	25		Landbou-, Veeteelt-, en Bosbouwerkers, Visserse en Jagters
Production and Related Workers	53	68	82	114	822		Produksie en Verwante Werkers
Workers not classifiable by occupation	17	11	36	27	231		Werkers nie volgens beroep geklassifiseer nie
Persons not economically active	303	346	623	624	4 907		Persone nie ekonomies bedrywig nie

TABLE 3 - TOURISM AND MIGRATION

FOREIGN VISITORS: ARRIVALS BY COUNTRY OF RESIDENCE
 IMMIGRANTS: COUNTRY OF PREVIOUS PERMANENT RESIDENCE
 EMIGRANTS: COUNTRY OF DESTINATION AND CITIZENSHIP

TABEL 3 - TOERISME EN MIGRASIE

VREEMDE BESOEKERS: AANKOMS VOLGENS LAND VAN VERBLYF
 IMMIGRANTE: LAND VAN VORIGE PERMANENTE VERBLYF
 EMIGRANTE: LAND VAN BESTEMMING EN BURGERSKAP

Country	Foreign visitors - Vreemde besoekers										Migration - Migrasie				Land
	February/Februarie		Mode of travel - Wyse van reis								Immigrants		Emigrants		
	1983	1984	Sea See	Rail Spoor	Road Pad l/	Air Lug	Immigrants		Emigrants						
	1984		Sea See	Rail Spoor	Road Pad l/	Air Lug	Immigrants	Emigrants	Destination Bestemming	Citizenship Burgerskap					
GRAND TOTAL	51 481	65 477	1 328	677	21 123	42 349	3 205	491	491	491	491	491	GROOTTOTAAL		
AFRICA:	17 560	22 942	43	608	15 385	6 906	1 600	29	29	29	29	166	AFRIKA:		
Angola	-	2	-	-	-	2	9	-	-	-	-	-	Angola		
Botswana	2 211	2 805	-	23	1 859	923	9	2	2	2	2	-	Botswana		
Kenya	181	106	-	-	12	94	12	-	-	-	-	-	Kenia		
Lesotho	1 092	1 810	-	1	1 608	201	3	-	-	-	-	-	Lesotho		
Malawi	339	418	-	7	106	305	2	-	-	-	-	-	Malawi		
Mauritius	195	242	1	-	13	228	25	-	-	-	-	-	Mauritius		
Mozambique	555	404	-	66	232	106	9	-	-	-	-	-	Mosambiek		
R.S.A.	-	-	-	-	-	-	-	-	-	-	-	157	R.S.A.		
Swaziland	1 896	2 997	6	1	2 665	325	26	-	-	-	-	-	Swaziland		
Zambia	379	696	-	1	234	461	49	2	2	2	2	-	Zambië		
Zimbabwe	10 175	12 887	4	507	8 606	3 770	1 439	24	24	24	24	9	Zimbabwe		
Other	537	575	32	2	50	491	17	1	1	1	1	-	Ander		
ASIA:	2 268	2 730	180	5	462	2 083	59	20	20	20	20	11	ASIE:		
India	140	172	25	-	65	82	1	-	-	-	-	-	Indië		
Israel	654	742	5	-	55	682	38	15	15	15	15	6	Israel		
Japan	645	737	93	2	11	631	-	-	-	-	-	-	Japan		
Republic of China	203	438	1	-	147	290	-	-	-	-	-	-	Republiek van Sjina		
Other	626	641	56	3	184	398	20	5	5	5	5	5	Ander		
AMERICAS:	5 577	7 990	343	5	1 304	6 338	69	43	43	43	43	5	AMERIKAS:		
Argentina	258	243	-	-	25	218	4	4	4	4	4	4	Argentinië		
Brazil	182	294	2	-	54	238	7	-	-	-	-	-	Brasilië		
Canada	822	1 105	13	-	199	893	10	9	9	9	9	-	Kanada		
Uruguay	5	16	1	-	2	13	-	-	-	-	-	-	Uruguay		
U.S.A.	4 210	6 124	324	5	995	4 800	37	30	30	30	30	1	V.S.A.		
Other	100	208	3	-	29	176	11	-	-	-	-	-	Ander		

TABLE 3 - TOURISM AND MIGRATION

FOREIGN VISITORS: ARRIVALS BY COUNTRY OF RESIDENCE
 IMMIGRANTS: COUNTRY OF PREVIOUS PERMANENT RESIDENCE
 EMIGRANTS: COUNTRY OF DESTINATION AND CITIZENSHIP

TABEL 3 - TOERISME EN MIGRASIE

VREEMDE BESOEKERS: AANKOMS VOLGENS LAND VAN VERBLYF
 IMMIGRANTE: LAND VAN VORIGE PERMANENTE VERBLYF
 EMIGRANTE: LAND VAN BESTEMMING EN BURGERSKAP

Country	Foreign visitors - Vreemde besoekers										Migration - Migrasie			Land
	February/Februarie		Mode of travel - Wyse van reis						Immigrants Immigrante	Emigrants Emigrante		Destination Bestemming	Citizenship Burgerskap	
	1983	1984	Sea See	Rail Spoor	Road Pad	Air Lug	Immigrants Immigrante	Emigrants Emigrante						
	February - 1984 - Februarie											Immigrants Immigrante	Emigrants Emigrante	
EUROPE:	25 261	30 591	762	57	3 772	26 000	1 413	303	303	303	303	EUROPA:		
Austria	398	506	3	2	26	475	23	12	12	12	12	Oostenryk		
Belgium	575	715	6	1	79	629	31	5	5	5	5	België		
Denmark	227	224	3	1	83	137	6	1	1	1	1	Denemarke		
Finland	68	76	-	-	14	62	-	-	-	-	-	Finland		
France	1 276	1 164	10	-	99	1 055	23	-	-	-	2	Frankryk		
Greece	353	357	70	1	15	271	17	-	-	-	-	Griekeland		
Ireland	462	420	8	-	154	258	36	5	5	5	8	Ierland		
Italy	878	1 196	48	-	118	1 030	20	8	8	8	8	Italië		
Netherlands	1 511	1 494	33	3	115	1 343	52	4	4	4	8	Nederland		
Norway	168	190	32	1	56	101	1	-	-	-	-	Noorweë		
Portugal	347	573	36	3	71	463	101	5	5	5	5	Portugal		
Spain	374	332	55	-	12	265	13	-	-	-	-	Spanje		
Sweden	366	376	5	2	115	254	6	1	1	1	1	Swede		
Switzerland	963	1 348	16	-	125	1 207	32	16	16	16	11	Switserland		
U.K.	12 799	15 581	234	38	2 117	13 192	930	228	228	228	229	V.K.		
West Germany	4 019	5 362	30	5	569	4 758	97	17	17	17	17	Wes-Duitsland		
Other	477	677	173	-	4	500	25	1	1	1	2	Ander		
OCEANIA:	815	1 224	-	2	200	1 022	64	96	96	96	6	OSEANIË:		
Australia	653	1 060	-	2	151	907	42	89	89	89	5	Australië		
New Zealand	161	164	-	-	49	115	22	7	7	7	1	Nieu-Seeland		
Other	1	-	-	-	-	-	-	-	-	-	-	Ander		
UNSPECIFIED	-	-	-	-	-	-	-	-	-	-	-	ONGESPESIFISEERD		

1/ It will be observed that some visitors from overseas arrived by car or bus (road). These are persons who after arrival in South Africa from overseas, visited the neighbouring states and returned to South Africa by road.

1/ Dit sal opgemerk word dat sommige besoekers van oorsee per motor of bus (pad) aangekom het. Sodanige persone is besoekers wat na hul aanvanklike aankoms in Suid-Afrika van oorsee, die buurstate besoek het en toe per pad teruggekeer het na Suid-Afrika.

TABLE 4 - TOURISM

SOUTH AFRICAN RESIDENTS
DEPARTURES BY COUNTRY OF DESTINATIONTABEL 4 - TOERISME
SUID-AFRIKAANSE INWONERS
VERTREK VOLGENS LAND VAN BESTEMMING

Country	February/Februarie		Mode of travel - Wýse van reis					Land
	1983	1984	Sea See	Rail Spoor	Road Pad	Air Lug	February - 1984 - Februarie	
	24 421	23 876						
GRAND TOTAL			449	84	4 870	18 473	GROOTTOTAAL	
AFRICA:							AFRIKA:	
Botswana	12 459	11 581	50	94	4 824	6 623	Botswana	
Kenya	2 251	1 914	-	55	675	1 184	Kenia	
Lesotho	113	94	-	-	-	94	Lesotho	
Malawi	767	753	-	-	542	211	Malawi	
Mauritius	252	257	-	-	-	257	Mauritius	
Mozambique	1 522	1 826	-	-	1	1 825	Mosambiek	
Seychelles	520	267	7	6	111	143	Seychelle	
Swaziland	56	99	-	-	-	99	Swaziland	
Zambia	2 663	3 052	-	-	2 288	764	Zambië	
Zimbabwe	213	202	-	-	3	199	Zimbabwe	
Other	3 835	2 895	-	23	1 200	1 672	Ander	
	267	222	43	-	4	175		
ASIA:							ASIë:	
Hong Kong	1 482	1 517	45	-	3	1 469	Hong Kong	
India	280	429	2	-	1	426	Indië	
Israel	284	237	1	-	-	236	Israel	
Japan	606	517	23	-	1	493	Japan	
Republic of China	83	76	19	-	-	57	Republiek van Sjina	
Other	106	144	-	-	1	143	Ander	
	123	114	-	-	-	114		
AMERICAS:							AMERIKAS:	
Argentina	1 603	1 865	54	-	-	1 811	Argentinië	
Brazil	52	65	-	-	-	65	Brasilië	
Canada	247	380	15	-	-	365	Kanada	
U.S.A.	82	22	-	-	-	22	V.S.A.	
Other	1 190	1 370	32	-	-	1 338	Ander	
	32	28	7	-	-	21		

TABLE 4 - TOURISM

SOUTH AFRICAN RESIDENTS
DEPARTURES BY COUNTRY OF DESTINATIONTABEL 4 - TOERISME
SUID-AFRIKAANSE INWONERS
VERTREK VOLGENS LAND VAN BESTEMMING

Country	February/Februarie		Mode of travel - Wyse van reis				Land
	1983	1984	Sea See	Rail Spoor	Road Pad	Air Lug	
	February - 1984 - Februarie						
EUROPE:							EUROPA:
Austria	7 463	8 213	95	-	31	8 087	Oostenryk
Belgium	125	78	-	-	-	78	België
France	154	189	-	-	-	189	Frankryk
Greece	356	320	-	-	-	320	Griekeland
Italy	291	216	1	-	1	214	Italië
Luxembourg	445	309	-	-	2	307	Luxemburg
Netherlands	150	316	-	-	-	316	Nederland
Portugal	416	482	-	-	-	482	Portugal
Spain	737	707	2	-	1	704	Spanje
Switzerland	222	364	1	-	-	363	Switserland
U.K.	403	513	-	-	22	491	V.K.
West Germany	3 046	3 384	89	-	4	3 291	Wes-Duitsland
Other	1 055	1 237	1	-	-	1 236	Ander
	63	98	1	-	1	96	
OCEANIA:							OSEANIë:
Australia	898	469	4	-	-	465	Australië
New Zealand	850	450	4	-	-	446	Nieu-Seeland
Other	48	19	-	-	-	19	Ander
	-	-	-	-	-	-	
UNSPECIFIED	516	231	201	-	12	18	ONGESPEKIFIEERD